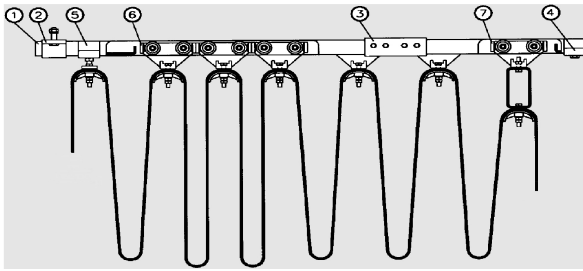


# Kabelové vozíky a příslušenství firmy Ralf Brinkmann

## pro C-profil 40 x 40 x 2,5 mm

(Přehled výrobků, možno dodat i jiná provedení)



### Jednotlivé díly kabelové vlečky:

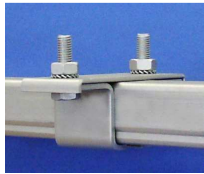
- 1 = C-profil 40 x 40 x 2,5 mm
- 2 = Držák C-profilu
- 3 = Spojka
- 4 = Koncový doraz
- 5 = Koncová svorka
- 6 = Kabelový vozík
- 7 = Unašeč



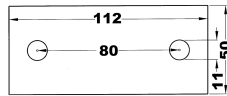
**C-profil** 40 x 40 x 2,5 mm  
Standardní délky: 3 m + 6 m  
90° oblouky k dodání

#### Provedení

Ocel, pozinkovaná P2  
Ušlechtilá ocel (1.4571 / V4A) P2-E-V4A  
Ušlechtilá ocel (1.4301 / V2A) P2-E-V2A

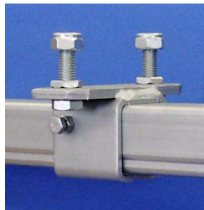


**Držák C-profilu**  
s upevňovací deskou

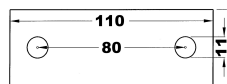


#### Provedení

Ocel, pozinkovaná D2  
Ušlechtilá ocel (1.4571 / V4A) D2-E

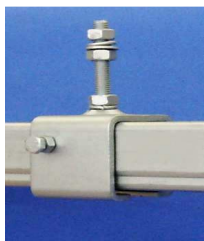


**Držák C-profilu**  
s upevňovací deskou



#### Provedení

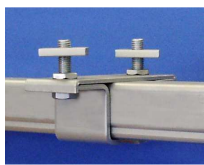
Ocel, pozinkovaná H2  
Ušlechtilá ocel (1.4571 / V4A) H2-E



**Držák C-profilu**  
Se šroubem (M8)

#### Provedení

Ocel, pozinkovaná F2  
Ušlechtilá ocel (1.4571 / V4A) F2-E



**Držák C-profilu**  
Se 4-hranatými maticemi pro konzolu  
(viz. níže)

#### Provedení

Ocel, pozinkovaná D2-4K  
Ušlechtilá ocel (1.4571 / V4A) D2-E-4K



**Držák C-profilu / spojka**  
Pro navažení a vlastní montáž

#### Provedení

Ocel, lesklá B2



#### Výložníková konzola

Pro I-profil, sestávající se z:  
Ramene výložníku (délky dle ceníku)  
2 ks upínacích prvků  
2 ks koncových krytek

#### Provedení

Ocel, pozinkovaná ALK2-I  
Ušlechtilá ocel (1.4571 / V4A) ALK2-E-I



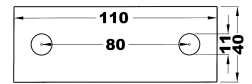
### Spojka

#### Provedení

Ocel, pozinkovaná V2  
Ušlechtilá ocel (1.4571 / V4A) V2-E



**Spojka**  
s upevňovací deskou



#### Provedení

Ocel, pozinkovaná VD2  
Ušlechtilá ocel (1.4571 / V4A) VD2-E



### Spojka

s upevňovací přírubou

#### Provedení

Ocel, pozinkovaná VL2  
Ušlechtilá ocel (1.4571 / V4A) VL2-E



### Spojka

Se šroubem (M8)

#### Provedení

Ocel, pozinkovaná VF2  
Ušlechtilá ocel (1.4571 / V4A) VF2-E



### Spojka

Se 4-hranatými maticemi pro konzolu  
(viz. níže)

#### Provedení

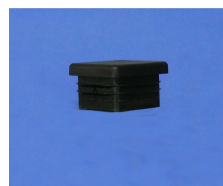
Ocel, pozinkovaná VD2-4K  
Ušlechtilá ocel (1.4571 / V4A) VD2-E-4K



### Koncový doraz

#### Provedení

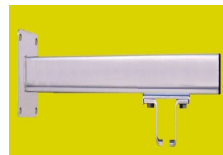
Ocel, pozinkovaná S2  
Ušlechtilá ocel (1.4571 / V4A) S2-E



### Koncový krytka pro C- profil

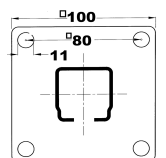
#### Provedení

Polyamid VK2



### Výložníková konzola

Pro upevnění na stěnu  
(délky dle ceníku)

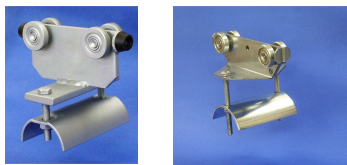


#### Provedení

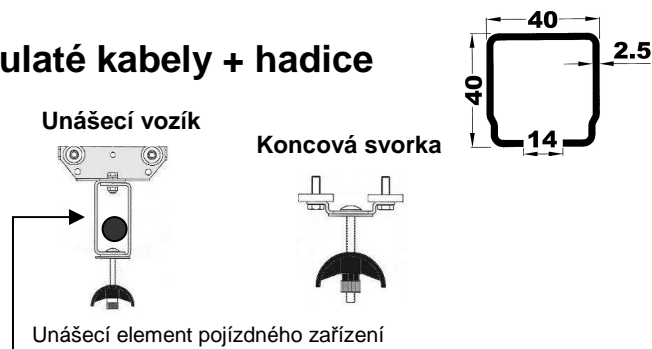
Ocel, pozinkovaná ALK2-W  
Ušlechtilá ocel (1.4571 / V4A) ALK2-E-W

## Kabelové vozíky pro ploché kabely + kulaté kabely + hadice

(Přehled výrobků, možno dodat i jiná provedení)



Pojízdné kladky s kuličkovými ložisky, prachotěsné, chráněné proti stříkající vodě, teploty prostředí: -30 °C až + 80 °C



**Dodávky s gumovými prvky pro vyrovnání svazků kabelů. Možnost vyrobit dle zadání kabelů.**

Max. délka (mm) *** svazku kabelu	Těleso vozíku a kladky	Závěs pro kabely	Délka vozíku (mm)	Šířka vozíku (mm)	Nosnost (kg)	Obj. číslo	Unášecí vozík obj. číslo	Koncová svorka obj. číslo
37↑ ← 54 →	Ocel, pozinkovaná	Polyamid: Ø 50 mm	125	80	35	LW2.02	MW2.02	EK2.01
32↑ ← 62 →	Ocel, pozinkovaná	Ocel, pozinkovaná, Ø 60 mm	125	80	35	LW2.02-R30	MW2.02-R30	EK2.01-R30
42↑ ← 72 →	Ocel, pozinkovaná	Ocel, pozinkovaná, Ø 60 mm	145	110	35	LW2.04-R30	MW2.04-R30	EK2.04-R30
27↑ ← 72 →	Ocel, pozinkovaná	Ocel, pozinkovaná, Ø 90 mm	145	110	35	LW2.04-R45	MW2.04-R45	EK2.04-R45
42↑ ← 120 →	Ocel, pozinkovaná	Ocel, pozinkovaná, Ø 60 mm	145	160	35	LW2.06-R30	MW2.06-R30	EK2.06-R30
27↑ ← 120 →	Ocel, pozinkovaná	Ocel, pozinkovaná, Ø 90 mm	145	160	35	LW2.06-R45	MW2.06-R45	EK2.06-R45
52↑ ← 120 →	Ocel, pozinkovaná	Ocel, pozinkovaná, Ø 90 mm	195	160	35	LW2.08-R45	MW2.08-R45	EK2.08-R45
42↑ ← 155 →	Ocel, pozinkovaná	Ocel, pozinkovaná, Ø 60 mm	145	200	35	LW2.10-R30	MW2.10-R30	EK2.10-R30
27↑ ← 155 →	Ocel, pozinkovaná	Ocel, pozinkovaná, Ø 90 mm	145	200	35	LW2.10-R45	MW2.10-R45	EK2.10-R45
52↑ ← 155 →	Ocel, pozinkovaná	Ocel, pozinkovaná, Ø 90 mm	195	200	35	LW2.12-R45	MW2.12-R45	EK2.12-R45

**Všechna provedení je možné dodat z ušlechtilé oceli (1.4301 / V2 + 1.4571 / V4A).**

\*\*\* Je možné dodat i větší svazek kabelů = na sebe položit ploché kabely

## Kabelové vozíky pro kulaté kabely + hadice s otočným kloubem

(Přehled výrobků, možno dodat i jiná provedení)



Pojízdné kladky s kuličkovými ložisky, prachotěsné, chráněné proti stříkající vodě, teploty prostředí: -30 °C až + 80 °C



Těleso vozíku a kladky	Otočný kloub	Délka vozíku (mm)	Šířka vozíku (mm)	Nosnost (kg)	Obj. číslo	Unášecí vozík obj. číslo	Koncová svorka obj. číslo
Ocel, pozinkovaná	Polyamid	80	65	35	LWR2.00	MWR2.00	EKR2.01
<b>Ušlechtilá ocel 1.4571/V4A</b>	Polyamid	80	80	20	LWR2.01-E	MW2.01-E	EKR2.01-E
<b>Ušlechtilá ocel 1.4571/V4A</b>	Speciální polyamid, odolný proti kyselinám	80	80	20	LWR2.01-E-SP	MWR2.01-E-SP	EKR2.01-E-SP

## Vozíky s možností individuálního osazení



Těleso vozíku a kladky

Nosnost (kg)    Obj. číslo

Ocel, pozinkovaná    20    GW2.01  
**Ušlechtilá ocel 1.4571 V4A**    10    GW2.01-E

Karabiny dle provedení: z oceli, pozinkované nebo z ušlechtilé oceli 1.4571.



## Držáky kulatých kabelů a hadic při montáži pod kabelový vozík + unášec + koncovou svorkou

**Materiál**    **Pro větší Ø (v mm)**    **Obj. číslo**

Polyamid    10 - 16    LH-1  
 Polyamid    16 - 26    LH-2  
 Polyamid    26 - 36    LH-3  
 Speciální polyamid – odolný proti kyselinám    10 - 16    LH-1-SP  
 Speciální polyamid – odolný proti kyselinám    16 - 26    LH-2-SP  
 Speciální polyamid – odolný proti kyselinám    26 - 36    LH-3-SP