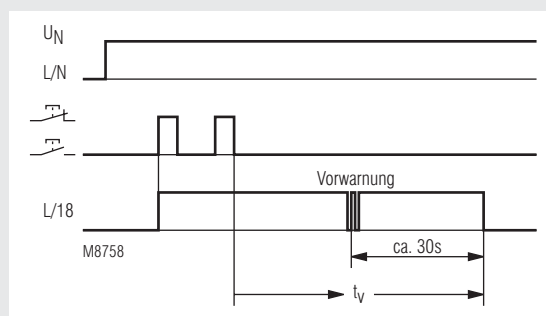


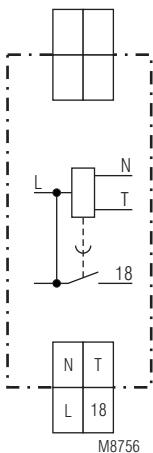


- nach EN 60669
- Einstellbereich 0,5 ... 10 min.
- einsetzbar in 4-Leiter-Schaltung, L-getastet und 3-Leiter-Schaltung, N-getastet
- nachschaltbar
- mit Vorwarnfunktion kurz vor Zeitablauf
- Schalter für Dauerlicht am Gerät
- Kontakt: 16 A
- 17,5 mm Baubreite

Funktionsdiagramm



Schaltbild



IK 8810.41/002

Zulassungen und Kennzeichen



Anwendungen

Treppenlichtzeitschaltung mit Vorwarnfunktion

Aufbau und Wirkungsweise

Der Zeitablauf ist nachschaltbar. D.h. wenn während des Zeitablaufs der Taster erneut betätigt wird, verlängert sich die Zeitverzögerung um die am Poti eingestellte Zeit ohne Unterbrechung. Kurz vor Zeitablauf wird durch kurzzeitiges Blinken vor dem Ausschalten der Beleuchtung gewarnt.

Geräteanzeigen

LED: leuchtet bei aktiviertem Ausgangsrelais

Hinweis

Gerät und Taster müssen an die gleiche Phase angeschlossen werden. (Siehe Anschlußbeispiel). Der Kontakt-Ausgang ist nicht potentialfrei.

Technische Daten

Zeitkreis

Zeitbereich: 0,5 ... 10 min
Wiederholgenauigkeit < 0,1 % vom Einstellwert

Eingang

Nennspannung U_N : AC 230 V
Spannungsbereich: 0,8 ... 1,1 U_N
Nennverbrauch
Scheinleistung: 4 VA
Wirkleistung: 1 W
Nennfrequenz: 50 / 60 Hz
zulässiger Reststrom durch Glühlampen am Taster max. 10 Glühlampen à 1 mA

Ausgang

Kontaktbestückung: 1 Schließer, verzögert
Kontakt-Öffnungsweite: < 3 mm
Thermischer Strom I_{th} : 16 A
Schaltvermögen bei Lampenbelastung
Glühlampenlast: 1200 W bei $T_{ein} / T_{aus} = 1 s / 1 s$

Technische Daten

Kurzschlußfestigkeit
max. Schmelzsicherung 16 AgL IEC/EN 60 947-5-1
Mechanische Lebensdauer: > 10⁶ Schaltspiele

Allgemeine Daten

Nennbetriebsart: Impulsbetrieb
Temperaturbereich: - 20 ... + 60°C
Luft- und Kriechstrecken
 Bemessungsstoßspannung / Verschmutzungsgrad: 4 kV / 2 IEC 60 664-1
EMV
 Statische Entladung (ESD): 8 kV (Luftentladung) IEC/EN 61 000-4-2
 HF-Einstrahlung: 10 V / m IEC/EN 61 000-4-3
 Schnelle Transienten: 2 kV IEC/EN 61 000-4-4
 Stoßspannungen (Surge) zwischen Versorgungsleitungen: 2 kV IEC/EN 61 000-4-5
 zwischen Leitung und Erde: 4 kV IEC/EN 61 000-4-5
 Funkentstörung: Grenzwert Klasse B EN 55 011
Schutzart
 Gehäuse: IP 40 IEC/EN 60 529
 Klemmen: IP 20 IEC/EN 60 529
Gehäuse: Thermoplast mit V0-Verhalten nach UL Subjekt 94
Rüttelfestigkeit: Amplitude 0,35 mm
 Frequenz 10 ... 55 Hz, IEC/EN 60 068-2-6
 20 / 060 / 04 IEC/EN 60 068-1
Klimafestigkeit: EN 50 005
Klemmenbezeichnung: EN 50 005
Leiteranschluß
 2 x 2,5 mm² massiv oder
 2 x 1,5 mm² Litze mit Hülse
 DIN 46 228-1/-2/-3/-4
Leiterbefestigung
 Flachklemmen mit selbstabhebender Anschlußscheibe IEC/EN 60 999-1
Schnellbefestigung
 Hutschiene IEC/EN 60 715
Nettogewicht
 75 g

Geräteabmessungen

Breite x Höhe x Tiefe 17,5 x 89 x 58 mm

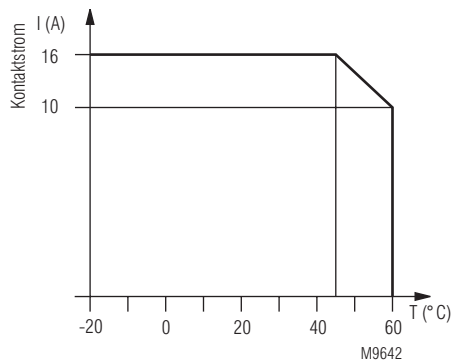
Standardtype

IK 8810.41/002 AC 230 V 50 / 60 Hz 0,5 ... 10 min
 Artikelnummer: 0056929 Lagergerät
 • Ausgang: 1 Schließer, verzögert
 • Nennspannung U_N: AC 230 V
 • Zeitbereich: 0,5 ... 10 min
 • Baubreite: 17,5 mm

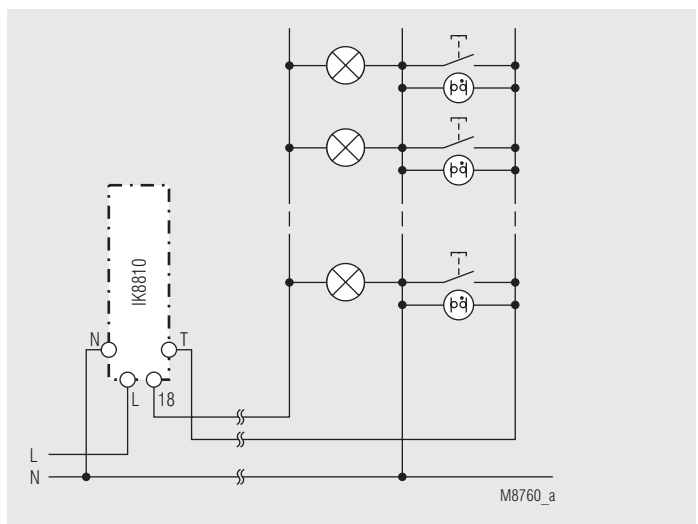
Bestellbeispiel

IK 8810 .41 /002 AC 230 V 50 / 60 Hz 0,5 ... 10 min
 ————— Zeitbereich
 ————— Nennfrequenz
 ————— Nennspannung
 ————— Kontaktbestückung
 ————— Gerätetyp

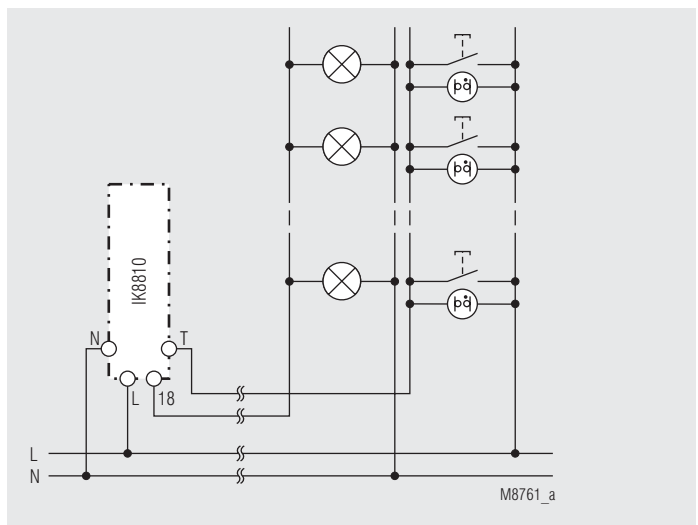
Kennlinie



Anwendungsbeispiele



3-Leiter-Schaltung (N-getastet)



4-Leiter-Schaltung (L-getastet)