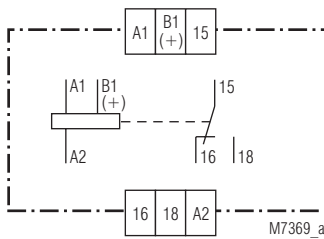


C/A 0225548



- nach IEC/EN 61 812-1
- mit 10 Zeitbereichen von 0,05 s ... 300 h
- Impuls- und Pausenzeit getrennt einstellbar
- Beginn mit Impuls oder Pause einstellbar
- für AC/DC 24 ... 240 V
- Steuereingang zur Unterbrechung des Zeitablaufes
- LED-Anzeigen für Spannungsversorgung und Kontaktstellung
- Blinkanzeige bei Zeitablauf
- mit 1 Wechsler
- BC 7937N Leiteranschluß: auch 2 x 1,5 mm<sup>2</sup> Litze mit Hülse und Kunststoffkragen DIN 46 228-1/-2/-3/-4 oder 2 x 2,5 mm<sup>2</sup> Litze mit Hülse DIN 46 228-1/-2/-3
- 22,5 mm Baubreite

### Schaltbild



### Zulassungen und Kennzeichen



### Anwendung

Zeitabhängige Steuerungen

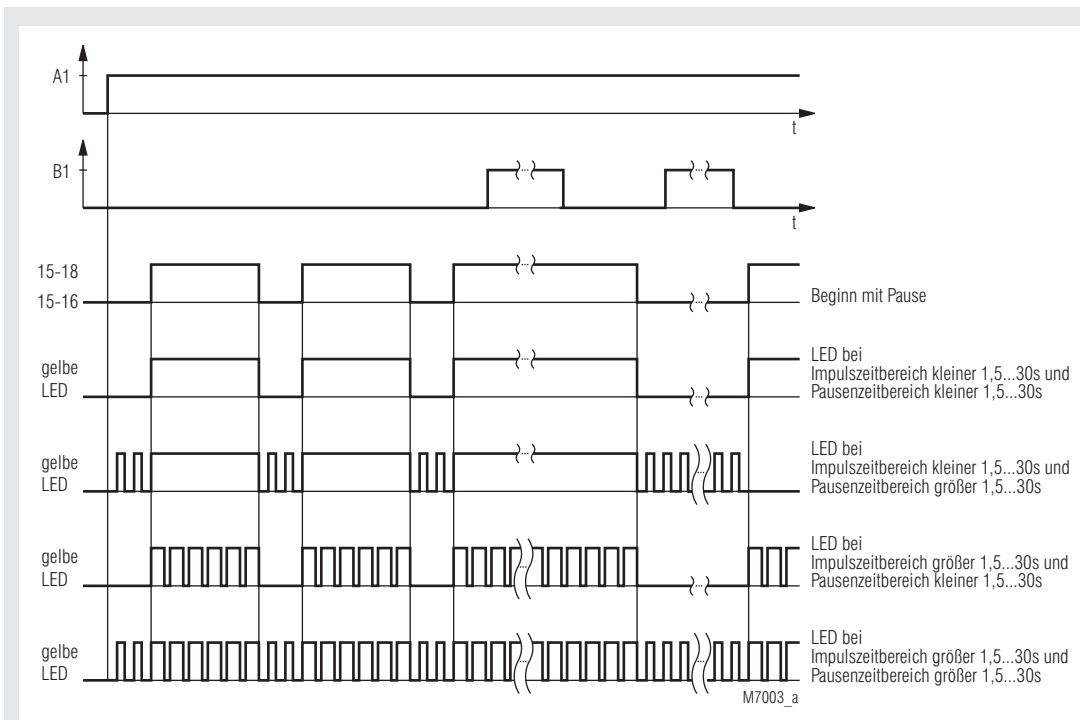
### Geräteanzeige

grüne LED: leuchtet bei anliegender Betriebsspannung  
gelbe LED: siehe Funktionsdiagramm

### Hinweis

Bei Änderung der Zeitbereiche für die Impuls/Pausenzeit muß der Taktgeber erst durch Abschalten der Versorgungsspannung zurückgesetzt werden. Durch Bestromen des Steuereinganges B1 wird der Zeitablauf unterbrochen. Wird z.B. während des Zeitablaufes  $T_{\text{impuls}}$  der Steuereingang B1 für die Zeit  $T_{B1}$  bestromt, so ist das Relais für die Zeit  $T_{\text{impuls}}$  und  $T_{B1}$  angezogen.

### Funktionsdiagramm



## Technische Daten

### Zeitkreis

<b>Zeitbereiche:</b>	1) 0,05 ... 1 s	7) 1,5 ... 30 min
	2) 0,15 ... 3 s	8) 15 ... 300 min
	3) 0,5 ... 10 s	9) 1,5 ... 30 h
	4) 1,5 ... 30 s	10) 15 ... 300 h
	5) 5 ... 100 s	
	6) 15 ... 300 s	

**Zeiteinstellung:** über 2 Zeitbereichsschalter (ZB) wählbar stufenlos an Drehknöpfen (Zeit)  
**Wiederbereitschaftszeit:** ≤ 50 ms  
**Wiederholgenauigkeit:** ≤ 2 %  
**Spannungseinfluß:** ≤ 1 %  
**Temperatureinfluß:** ≤ 0,05 % / K

### Eingang

**Nennspannung  $U_N$**   
 (A1/A2 u. B1/A2): AC/DC 24 ... 240 V, DC 12 V  
**Spannungsbereich:** 0,8 ... 1,1  $U_N$   
**Nennverbrauch:**  
 bei AC 240 V: 1,4 VA  
 Bei DC 240 V: 1,8 W  
**Nennfrequenz:** 50 / 60 Hz  
**Rückfallspannung:** AC: ≥ 15 %  $U_N$   
 DC: ≥ 5 %  $U_N$

### Ausgang

**Kontaktbestückung**  
 BC 7937.81; BC 7937N.81: 1 Wechsler  
**Thermischer Strom  $I_{th}$ :** 4 A  
**Schaltvermögen**  
 nach AC 15: 3 A / AC 230 V IEC/EN 60 947-5-1  
 nach DC 13: 2 A / DC 24 V IEC/EN 60 947-5-1  
**Elektrische Lebensdauer** IEC/EN 60 947-5-1  
 nach AC 15 bei 1 A, AC 230 V: typ. 500 000 Schaltspiele  
 nach DC 13 bei 0,2 A, DC 24 V: typ. 500 000 Schaltspiele  
**Kurzschlußfestigkeit**  
**max. Schmelzsicherung:** 4 A gL IEC/EN 60 947-5-1  
**Mechanische Lebensdauer:** 10<sup>8</sup> Schaltspiele

### Allgemeine Daten

**Nennbetriebsart:** Dauerbetrieb  
**Temperaturbereich:** 0 ... + 60°C  
**Luft- und Kriechstrecken**  
 Bemessungsstoßspannung / Verschmutzungsgrad: 4 kV / 2 IEC 60 664-1  
**EMV**  
 Statische Entladung (ESD): 6 kV (Luftentladung) IEC/EN 61 000-4-2  
 HF-Einstrahlung: 10 V/m IEC/EN 61 000-4-3  
 Schnelle Transienten: 2 kV IEC/EN 61 000-4-4  
 Stoßspannungen (Surge) zwischen Versorgungsleitungen: 1 kV IEC/EN 61 000-4-5  
 zwischen Leitung und Erde: 2 kV IEC/EN 61 000-4-5  
 HF-leitungsgeführt: 10 V IEC/EN 61 000-4-6  
 Funkentstörung: Grenzwert Klasse B EN 55 011  
**Schutzart:**  
 Gehäuse: IP 40 IEC/EN 60 529  
 Klemmen: IP 20 IEC/EN 60 529  
**Gehäuse:** Thermoplast mit V0-Verhalten nach UL Subj. 94  
**Rüttelfestigkeit:** Amplitude 0,35 mm  
 Frequenz 10 ... 55 Hz, IEC/EN 60 068-2-6  
 0 / 060 / 04 IEC/EN 60 068-1  
**Klimafestigkeit:** EN 50 005  
**Klemmenbezeichnung:**  
**Leiteranschluß:**  
 BC 7937: 1 x 4 mm<sup>2</sup> massiv oder 2 x 1,5 mm<sup>2</sup> Litze mit Hülse DIN 46 228-1/-2/-3/-4  
 BC 7937N: 1 x 4 mm<sup>2</sup> massiv oder 1 x 2,5 mm<sup>2</sup> Litze mit Hülse und Kunststoffkragen oder 2 x 1,5 mm<sup>2</sup> Litze mit Hülse und Kunststoffkragen DIN 46 228-1/-2/-3/-4 oder 2 x 2,5 mm<sup>2</sup> Litze mit Hülse DIN 46 228-1/-2/-3  
**Leiterbefestigung:**  
 BC 7937: Flachklemmen mit selbstabhebender Anschlußscheibe IEC/EN 60 999-1  
 BC 7937N: Plus-Minus-Klemmschrauben M 3,5 Kastenklemme mit Drahtschutz

## Technische Daten

**Schnellbefestigung:** Hutschiene IEC/EN 60 715  
**Nettogewicht:** 110 g

### Geräteabmessungen

**Breite x Höhe x Tiefe:** 22,5 x 84 x 97 mm

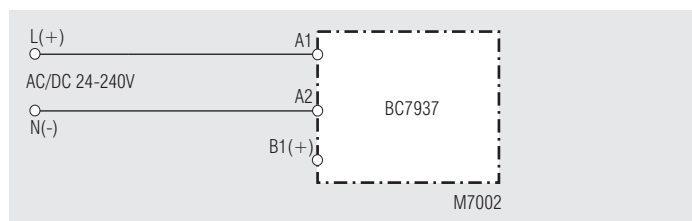
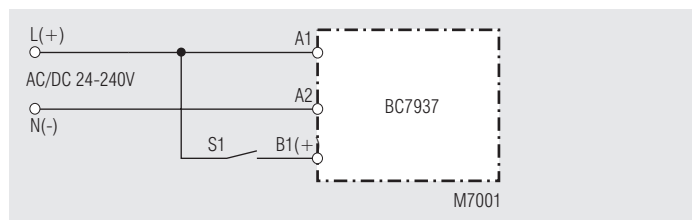
### Standardtype

BC 7937N.81 AC/DC 24 ... 240 V 50/60 Hz  
 Artikelnummer: 0052780  
 • Frontfarbe grau, mit Kastenklemmen  
 • Ausgang: 1 Wechsler  
 • Nennspannung  $U_N$ : AC/DC 24 ... 240 V  
 • Baubreite: 22,5 mm

### Bestellbeispiel

BC 7937 .81 AC/DC 24 ... 240 V 50 / 60 Hz  
 Nennfrequenz  
 Nennspannung  
 Kontaktbestückung  
 BC 7937N: Frontfarbe grau, mit Kastenklemmen  
 BC 7937: Frontfarbe orange, mit Flachklemmen

### Anschlußbeispiele



Anschlußbeispiel ohne Steuerkontakt

### Geräteeinstellung

