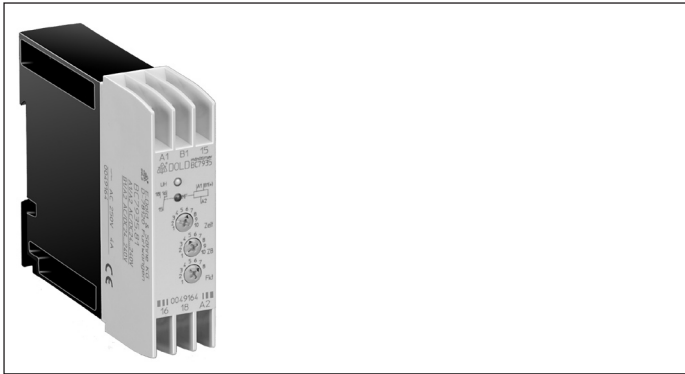
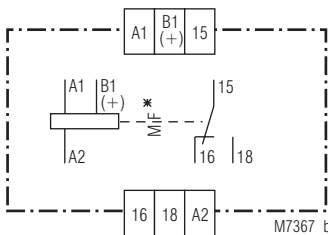


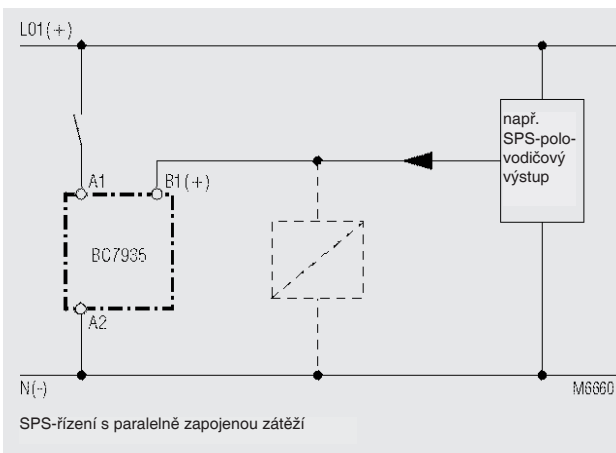
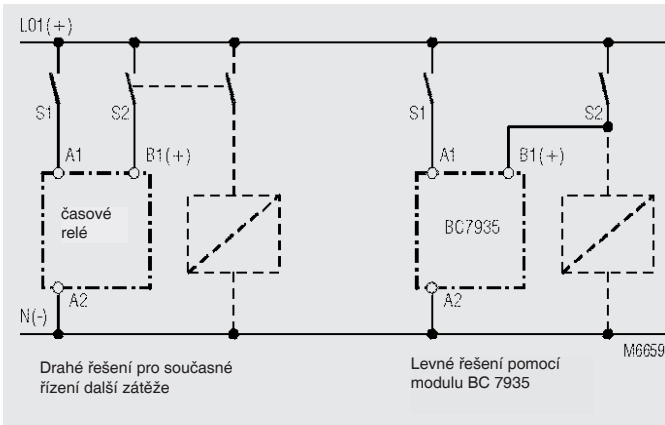
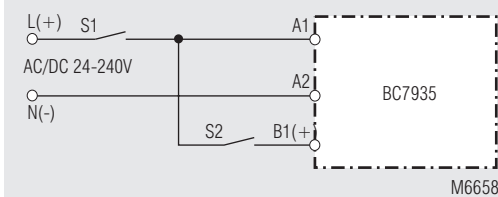
C/A 0223408



### Schéma vnitřního zapojení s označením připojovacích svorek



### Příklad zapojení



- splňuje požadavky norem IEC/EN 61 812-1
- 8 funkcí nastavitelných otočným přepínačem:
  - AV - zpoždění odezvy
  - EW - stírací funkce zapnutí
  - IE - generátor impulsů zpožděn
  - BE - generátor hodinových impulsů, počátek impulsem
  - RV - zpoždění návratu
  - IF - tvarovač impulsů
  - AW - stírací funkce vypnutí
  - AV/RV - zpoždění odezvy/návratu
- s 10 časovými rozsahy do 300 h, nastavitelnými otočným přepínačem
- sčítání dob přes řídicí vstup B1 u funkcí AV, EW, IE, BE
- AC/DC 24 ... 240 V
- s 1 přepínacím kontaktem
- LED-indikace pro zdroj napětí a polohu kontaktů, blikavá signalizace pro časový průběh
- BC 7935N připojení vodičů: také 2 x 1,5 mm<sup>2</sup> slaněný vodič s koncovkou a umělohmotnou manžetou DIN 46 228-1/-2/-3/-4 nebo 2 x 2,5 mm<sup>2</sup> slaněný vodič s koncovkou DIN 46 228-1/-2/-3
- šířka modulu 22,5 mm

Oblast použití je vymezena těmito značkami, umístěnými na přístroji



### Použití

Přístroj je určen k časově závislému řízení.

### Údaje na přístroji

zelená LED: svítí při přiloženém provozním napětí  
 žlutá LED: svítí při aktivovaném výstupním relé, bliká při časovém průběhu, přičemž poměr impuls/prodleva re ektuje stav výstupního kontaktu (viz grafické znázornění funkce)

### Pokyny

Funkce RV, IF, AW, AV/RV je třeba aktivovat přes řídicí kontakt B1 (+) podle příkladu zapojení.  
 U funkcí AV,EW, IE, BE může být časový průběh přerušen zapnutím řídicího kontaktu S2. Při rozeznutí řídicího kontaktu S2 časový průběh opět pokračuje (sčítání dob).

### Technická data

#### Časová obvod

Časový rozsah:	0,05... 1 s	1,5 ... 30 min
	0,15 ... 3 s	15 ... 300 min
	0,5 ... 10 s	1,5 ... 30 h
	1,5 ... 30 s	15 ... 300 h
	5 ... 100 s	
	15 ... 300 s	

vyšší spínací rozsahy-volitelně

Nastavení času: plynule

Doba zotavení: 50 ms

Přesnost opakování: 2 %

Napětový vliv: ≤ 1 %

Teplotní vliv: 0,05 % / K

### Vstup

Jmenovité napětí  $U_N$

A1 / A2, B1(+)/ A2:

Rozsah napětí:

Jmenovitý příkon:

Jmenovitý kmitočet:

Návratové napětí:

Min. spínací čas

(řídicí kontakt B1):

AC/DC 24 ... 240 V, DC 12 V

0,8 ... 1,1  $U_N$

AC		DC	
24 V	240 V	24 V	240 V
0,8 VA	1,4 VA	0,8 W	1,8 W

50 / 60 Hz

AC: ≥ 15 %  $U_N$ , DC: ≥ 5 %  $U_N$

AC: 30 ms, DC: 10 ms

Výstup

Osazení kontaktů

BC 7935.81, BC 7935N.81: 1 přepínací kontakt

Tepelný proud  $I_{th}$ : 4 A

Spínací schopnost

kategorie použití AC 15: 3 A / AC 230 V

IEC/EN 60 947-5-1

Elektrická životnost

kategorie použití AC 15 při 1 A, AC 230 V:

IEC/EN 60 947-5-1

500 000 sepnutí

Zkratová odolnost

max. proud předřazené tavné pojistky: 4 A gL

IEC/EN 60 947-5-1

Mechanická životnost:

10<sup>8</sup> sepnutí

Ostatní všeobecné údaje

Určený druh provozu:

trvalý provoz

Rozsah teplot:

0 ... + 60°C

Vzdušné a povrchové vzdálenosti

Zaručená odolnost proti napětovému rázu /

stupeň znečištění:

4 kV / 2

IEC 60 664-1

EMC

Statické výboje (ESD):

8 kV (vzdušné výboje) IEC/EN 61 000-4-2

vf-ozáření:

10 V/m IEC/EN 61 000-4-3

Rychlé přechodové jevy:

2 kV IEC/EN 61 000-4-4

Zaručená odolnost proti napětovému rázu (vlně)

mezi napájecími vodiči:

1 kV IEC/EN 61 000-4-5

mezi vodiči a zemí:

2 kV IEC/EN 61 000-4-5

Rozhlasové rušení:

limit třídy B EN 55 011

Krytí:

Pouzdro: IP 40

IEC/EN 60 529

Svorkovnice: IP 20 IEC/EN 60 529

Pouzdro:

termoplast, samozhášitelný třída V0

Odolnost proti otřesům:

podle UL Subjekt 94

amplituda 0,35 mm

kmitočet 10 ... 55 Hz, IEC/EN 60 068-2-6

Klimatická odolnost:

0 / 060 / 04

EN 60 068-1

Klemmananordnung:

DIN 46 199-5

Označení svorek:

EN 50 005

Připojení svorek:

BC 7935:

1 x 4 mm<sup>2</sup> pevný vodič nebo

2 x 1,5 mm<sup>2</sup> slaněný vodič s koncovkou  
DIN 46 228-1/-2/-3/-4

BC 7935N:

1 x 4 mm<sup>2</sup> pevný vodič nebo

1 x 2,5 mm<sup>2</sup> slaněný vodič s koncovkou  
a umělohmotnou manžetou nebo

2 x 1,5 mm<sup>2</sup> slaněný vodič s koncovkou  
a umělohmotnou manžetou

DIN 46 228-1/-2/-3/-4 nebo

2 x 2,5 mm<sup>2</sup> slaněný vodič s koncovkou  
DIN 46 228-1/-2/-3

Upevnění vodičů:

BC 7935:

ploché svorky se samozvedací ochranou

vodičů IEC/EN 60 999-1

BC 7935N:

plus-minus svorkové šrouby

M 3,5 skříňové svorky s ochranou

vodičů

Rychlomontáž:

nosná lišta

IEC/EN 60 715

Hmotnost netto:

105 g

Rozměry přístroje

Šířka x výška x hloubka:

22,5 x 84 x 97 mm

Standardní provedení (typ)

BC 7935N.81 AC/DC 24 ... 240 V 50/60 Hz

Výrobní číslo: 0052778

• Barva přední části šedá, se skříňovými svorkami

• Výstup: 1 přepínací kontakt

• Jmenovité napětí  $U_N$ : AC/DC 24 ... 240 V

• Šířka modulu: 22,5 mm

Příklad sestavení objednacího čísla

BC 7935 .81 AC/DC 24 ... 240 V 50 / 60 Hz

└ Jmenovitý kmitočet

└ Jmenovité napětí

└ Osazení kontaktů

└ BC 7935N: barva přední

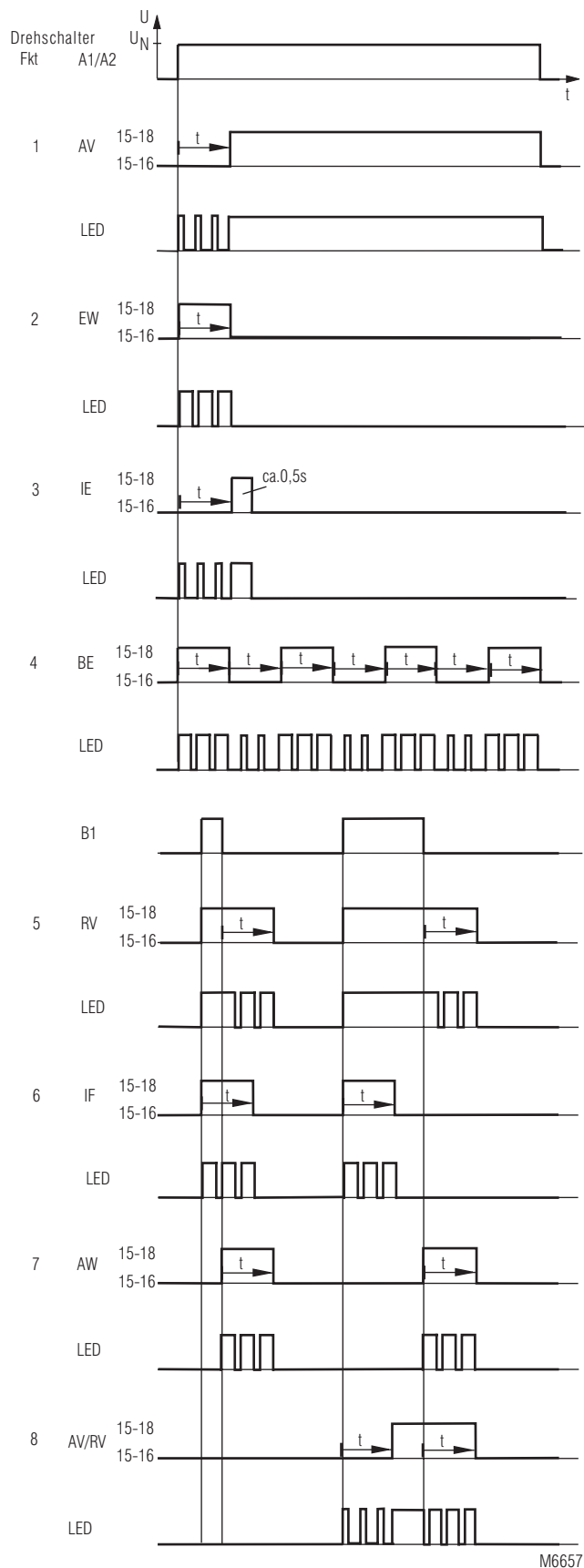
části šedá, se skříňovými

svorkami

└ BC 7935: barva přední

části oranžová,

s plochými svorkami



AV = zpoždění odezvy  
EW = stírací funkce zapnutí  
IE = generátor impulsů zpožděn  
BE = generátor hodinových impulsů,  
počátek impulzem  
RV = zpoždění návratu  
IF = tvarovač impulsů  
AW = stírací funkce napětí  
AV/RV = zpoždění odezvy/návratu