

# KVT

## Dělené kabelové průchodky



Popis	Typ	Obj.č.	Vložky KT		Závit	Bal.
			malé	velké		

1

### Popis výrobků

Dělené kabelové průchodky KVT umožňují zavedení konfekcionovaných kabelů nebo hotových svazků.

Polyamidová matice je součástí dodávky.

Pro zavádění kabelů s konektory SUB-D9 či PROFIBUS do dělených průchodek KVT jsou navrženy speciální matice. Výřezy matic jsou uvedeny na straně 122.

\* Max. průměr kabelu 15 mm

### Matice

K dodání jsou samostatné šestihřanné matice s výřezy pro zavádění standardních konektorů.



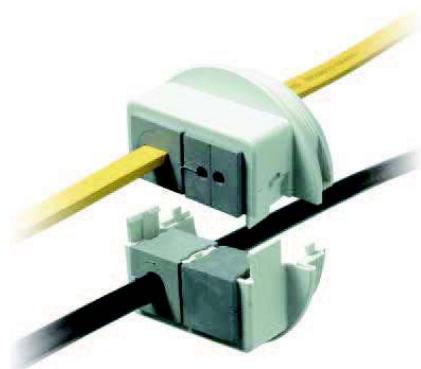
**KGM-SUB-D9** (Obj.č. 45105) k zavádění konektorů SUB-D9.

**KGM-PB** (Obj.č. 45107) k zavádění konektorů PROFIBUS a DVI.

**KGM-SUB-D25** (Obj.č. 45108) k zavádění konektorů SUB-D15 a SUB-D25

	KVT 25*	45035	1	-	M25 × 1.5 Délka: 14 mm	10
	KVT 32	45036	1	-	M32 × 1.5 Délka: 14 mm	10
	KVT 32 + KGM-SUB-D9	45037	1	-	M32 × 1.5 Délka: 14 mm	10
	KVT 40	45203	1	-	M40 × 1.5 Délka: 14 mm	10
	KVT 40 + KGM-PB	45205	1	-	M40 × 1.5 Délka: 14 mm	10

## Dělené kabelové průchodky



Typ	Obj.č.	Vložky KT malé   velké	Závít Délka závitu	Bal.	Popis
-----	--------	---------------------------	-----------------------	------	-------

KVT 50   2	45204	2   -	M50 x 1,5 Délka: 14 mm	10	
KVT 50   2 + KGM-SUB-D25	45206	2   -	M50 x 1,5 Délka: 14 mm	10	
KVT 63   1**	45211	-   1	M63 x 1,5 Délka: 14 mm	5	
KVT 63   4**	45214	4   -	M63 x 1,5 Délka: 14 mm	5	

1

### Výhody

- Zavádění konfekcionovaných kabelů.
- Zachování záruky konfekcionovaných kabelů.
- Dodatečná montáž kabelů, snadný a rychlý servis.
- Vysoká hustota montáže a velká variabilita.
- Standardní metrické výřezy.
- Polyamidová matice je součástí dodávky.

### Specifikace

Materiál	Polykarbonát
Barva	Bílá RAL 7035
Třída hořlavosti	UL-94 Vo, samozhášivý
Stupeň krytí	IP54 při správné volbě a použití všech komponent
Teplota	- 30 °C až + 100 °C (staticky)
Vlastnosti	Bez halogenu, bez silikonu
Výřezy	Standardní metrické

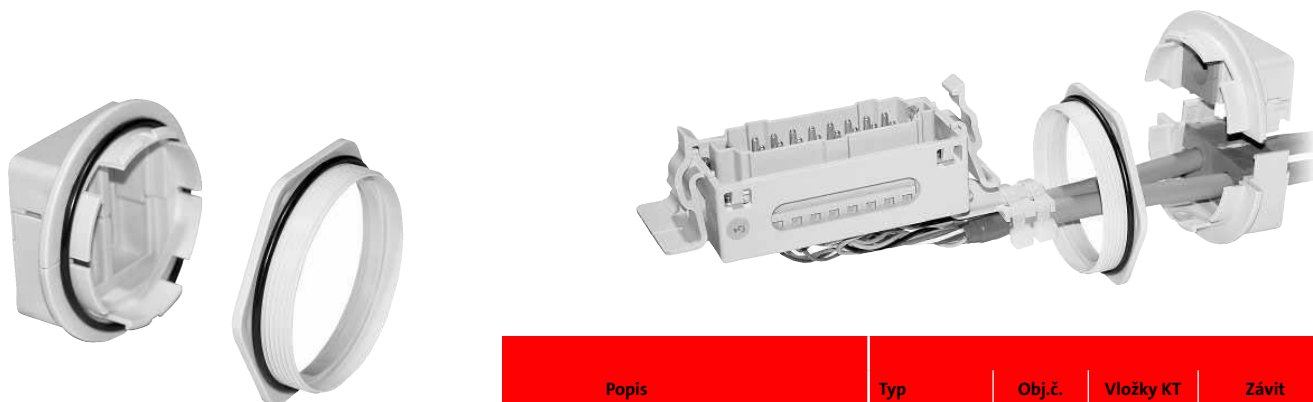
### Příslušenství

KT průchodkové vložky	Strana 22   26
KVT-EMC stínící pásy	Strana 93
KGM matice	Strana 122

\*\* Pro průchodky KVT 63 je součástí dodávky poniklovaná matice M 63.

## KVT - SNAP

### Nacvakávací dělené průchodky



1

#### Popis výrobků

Nacvakávací kabelové průchodky KVT-SNAP umožňují rychlé zavedení konfekcionovaných kabelů nebo hotových svazků.

Kabely mohou být bez použití náradí zavedeny do zařízení se silnými stěnami (> 5 mm) jako např. litinové skříně.

\* Pro průchodky KVT 63 je součástí dodávky poniklovaná matice M 63.

#### Výhody

- Po zašroubování SNAP patice do závitů v rozváděči (resp. po upevnění standardní matice), lze dělenou průchodku
- KVT-SNAP osadit kabely a bez použití nástrojů nacvaknout do patice.

#### Specifikace

Materiál	Polykarbonát
Barva	Bílá RAL 7035
Třída hořlavosti	UL-94 Vo, samozhášivý
Stupeň krytí	IP54 při správné volbě a použití všech komponent
Teplota	- 30 °C až + 100 °C (staticky)
Vlastnosti	Bez halogenu, bez silikonu
Výřezy	Standardní metrické

#### Příslušenství

KT průchodkové vložky  
KVT-EMC stínící pásy  
KGM matice

Strana 22 | 26  
Strana 93  
Strana 122

Popis	Typ	Obj.č.	Vložky KT malé   velké	Závit Délka závitů	Bal.
	KVT - SNAP 32	45130	1   -	M32 × 1,5 Délka: 11 mm	10
	KVT - SNAP 40	45134	1   -	M40 × 1,5 Délka: 11 mm	10
	KVT - SNAP 63   4*	45152	4   -	M63 × 1,5 Délka: 11 mm	5
	KVT - SNAP 63   1*	45154	-   1	M63 × 1,5 Délka: 11 mm	5
	KGM 32	52275	PA, šedá	M32 × 1,5	10
	KGM 40	52276	PA, šedá	M40 × 1,5	10
	KGM 63	52278	PA, šedá	M63 × 1,5	5

# KVT - W90

## Přírubové dělené průchodky



Typ	Obj.č. bez matice	Vložky KT malé   velké	Závit Délka závitů	Bal.	Popis
-----	----------------------	---------------------------	-----------------------	------	-------

KVT 32 - W90	45404	1   -	M32 x 1,5 Délka: 11,5 mm	10	
GMT 32	31120	-	M32 x 1,5	10	
KVT 50   4 - W90	45424	4   -	M50 x 1,5 Délka: 11,5 mm	5	
KVT 50   1 - W90	45414	-   1	M50 x 1,5 Délka: 11,5 mm	5	
GMT 50	31140	-	M50 x 1,5	10	

1

### Popis výrobků

Přírubové kabelové průchodky KVT-W90 umožňují zavedení konfekcionovaných kabelů nebo hotových svazků v úhlu 90° k rozváděči.

Ideální pro upevnění kabelových hadic s velkým množstvím malých vodičů. K dispozici je řada vložek různých průměrů.

Polyamidová matice je součástí dodávky.

### Výhody

- Zavádění kabelů s chráněným 90° ohybem.
- Použití pro konfekcionované kabely i hadice.
- Zachování záruky konfekcionovaných kabelů.
- Standardní metrické výřezy.

### Specifikace

Materiál	Polykarbonát
Třída hořlavosti	UL-94 Vo, samozhášivý
Stupeň krytí	IP54 při správné volbě a použití všech komponent
Teplota	- 30 °C až + 100 °C (staticky)
Vlastnosti	Bez halogenu, bez silikonu
Barva	Blízká RAL 7035

### Příslušenství

KT průchodkové vložky	Strana 22   26
WST dělené kabelové hadice	Strana 116
KVT-EMC stínící pásy	Strana 93
KGM matice	Strana 122

# KGM Matice



Typ KGM: Plastová matice



Typ KGM: PB, SUB-D9, SUB-D25

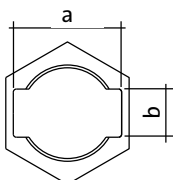


Typ GMT: Dělená matice

## Popis výrobků

Šestihránná matice s metrickým závitem k montáži kabelových průchodek.

Šestihránné matice KGM-SUB-D9, KGM-PB a KGM-SUB-D25 s metrickými závity slouží k závádění standardních konektorů D-SUB, PROFIBUS a DVI do dělených kabelových průchodek KVT 32, KVT 40 a KVT 50.



## Specifikace

Materiál	PA Polyamid/ PC Polykarbonát/ Mosaz (viz tabuka)
Třída hořlavosti	UL-94 Vo, samozhášivý
Teplota	- 30 °C až + 120 °C
Vlastnosti	Bez halogenu, bez silikonu

## Příslušenství

KVT, KVT-SNAP, KVT-W90  
QVT  
KEL-DPZ  
KEL-DPF

Strana 18 | 21  
Strana 37  
Strana 48 | 49  
Strana 53

Závit	Typ	Obj.č.	Materiál	Výška [mm]	Klíč	Průměr [mm]	Výřez a×b[mm]	Bal.
-------	-----	--------	----------	------------	------	-------------	---------------	------

### Typ KGM: Plastová matice

M25 x 1.5	KGM 25	52274	PA, šedá	7.0	SW 32	36	-	10
M25 x 1.5	KGM 25	52284	PA, černá	7.0	SW 32	36	-	10
M32 x 1.5	KGM 32	52275	PA, šedá	7.0	SW 41	46	-	10
M32 x 1.5	KGM 32	52285	PA, černá	7.0	SW 41	46	-	10
M40 x 1.5	KGM 40	52276	PA, šedá	7.0	SW 50	56	-	10
M40 x 1.5	KGM 40	52286	PA, černá	7.0	SW 50	56	-	10
M50 x 1.5	KGM 50	52277	PA, šedá	8.6	SW 60	66	-	10
M50 x 1.5	KGM 50	52287	PA, černá	8.6	SW 60	66	-	10
M63 x 1.5	KGM 63	52278	PA, šedá	8.6	SW 75	83	-	5
M63 x 1.5	KGM 63	52288	PA, černá	8.6	SW 75	83	-	5
M63 x 1.5	GM 63	56152	mosazná	5.5	SW 70	78	-	5

### Typ KGM: PB, SUB-D9, SUB-D25

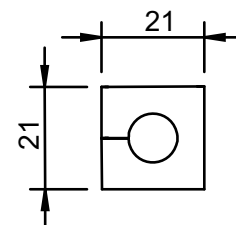
M32 x 1.5	KGM SUB-D9	45105	PC, šedá	7.0	SW 41	46	35 x 16	10
M40 x 1.5	KGM - PB	45107	PA, šedá	8.0	SW 50	55	43 x 17	10
M50 x 1.5	KGM-SUB-D25	45108	PA, šedá	8.0	SW 60	66	55 x 16	10

### Typ GMT: Dělená matice

M25 x 1.5	GMT 25	31100	PA, černá	9.0	SW 32	35	-	5
M32 x 1.5	GMT 32	31120	PA, černá	12.0	SW 40	44	-	5
M50 x 1.5	GMT 50	31140	PA, černá	15.0	SW 63	69	-	5

# KT

## Průchodkové vložky malé



1

### Popis výrobků

Malé průchodkové vložky KT se používají v následujících průchodkových systémech:

- KEL - Strana 6 - 13
- KEL-FG - Strana 14 - 15
- KVT - Strana 18 - 19
- KVT-W90 - Strana 21

Touto řadou je možné zavádět kabely a hadice o vnějším průměru od 2 do 17 mm.

### Montáž

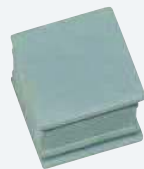
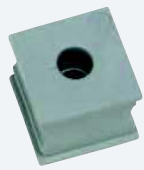
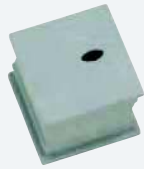
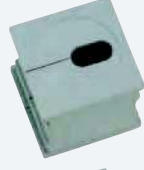
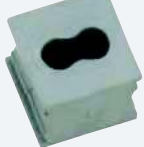
Při montáži je nutné dbát na to, aby hladká strana vložky směřovala ke středu průchodkového rámečku.

### Specifikace KT šedá

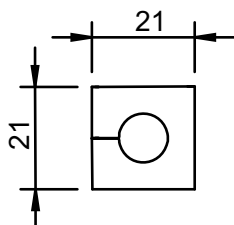
Materiál           Elastomer  
 Třída hořlavosti   UL-94 Vo, samozhášivý  
 Teplota           - 40 °C až + 90 °C (staticky)  
 Vlastnosti         Bez halogenu, bez silikonu






### Specifikace KT černá

Materiál           Elastomer  
 Třída hořlavosti   UL-94 HB  
 Teplota           - 30 °C až + 90 °C (staticky)  
 Vlastnosti         vyšší chemická odolnost,  
                        UV stabilní

Popis	Typ	Obj.č. šedá	Obj.č. černá	Rozsah průměrů	Bal.
 BTK	BTK	41251	41351	Záslepka	10
 KT	KT 2	39934	41302	2 - 3 mm	10
	KT 3	41203	41303	3 - 4 mm	10
	KT 4	41204	41304	4 - 5 mm	10
	KT 5	41205	41305	5 - 6 mm	10
	KT 6	41206	41306	6 - 7 mm	10
	KT 7	41207	41307	7 - 8 mm	10
	KT 8	41208	41308	8 - 9 mm	10
	KT 9	41209	41309	9 - 10 mm	10
	KT 10	41210	41310	10 - 11 mm	10
	KT 11	41211	41311	11 - 12 mm	10
	KT 12	41212	41312	12 - 13 mm	10
	KT 13	41213	41313	13 - 14 mm	10
	KT 14	41214	41314	14 - 15 mm	10
	KT 15	41215	41315	15 - 16 mm	10
	KTs 16	39901	39912	16 mm	10
	KTs 17	39900	39913	17 mm	10
 KT tele	KT tele	39929	-	Telefonní kabel	10
 KT oval	KT oval	39930	-		10
 KT S1	KT S1	39931	-		10

# KT Průchodkové vložky malé



Typ	Obj.č. šedá	Obj.č. černá	Rozsah průměrů	Bal.	Popis
KT 2   2	39935	39936	2x Ø 2 mm	10	 KT 2   x
KT 2   3	39939	39940	2x Ø 3 mm	10	
KT 2   4	39906	39907	2x Ø 4 mm	10	
KT 2   5	41200	39904	2x Ø 5 mm	10	
KT 2   6	41201	39905	2x Ø 6 mm	10	
KT 2   7	41202	39916	2x Ø 7 mm	10	
KT 2   8	39917	39918	2x Ø 8 mm	10	
KT 4   2	39937	39938	4x Ø 2 mm	10	 KT 4   x
KT 4   3	39914	39915	4x Ø 3 mm	10	
KT 4   4	39909	39911	4x Ø 4 mm	10	
KT 4   5	39908	39910	4x Ø 5 mm	10	
KT 4   6	39932	39933	4x Ø 6 mm	10	
KT-ASI	39902	39903	1 ASI kabel	10	 KT ASI2   rl
KT-ASI2   rl	39922	39924	2 ASI kabel	10	
KT-ASI2   ll	39921	39923	2 ASI kabel	10	
					 KT ASI2   ll
KTRS 12	39990	-		10	 KTRS
KTRS 13	39992	-		10	
KTRS 16	39996	-		10	

1

## Popis výrobků

Malé průchodkové vložky KT se používají v následujících průchodkových systémech:

- KEL - Strana 6 - 13
- KEL-FG - Strana 14 - 15
- KVT - Strana 18 - 19
- KVT-Wgo - Strana 21

Touto řadou je možné zavádět kabely a hadice o největším průměru od 2 do 17 mm.

## Montáž

Při montáži je nutné dbát na to, aby hladká strana vložky směřovala ke středu průchodkového rámečku.

## Specifikace KT šedá

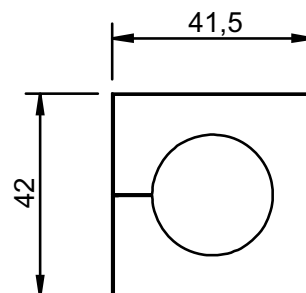
Materiál	Elastomer
Třída hořlavosti	UL-94 V0, samozhášivý
Teplota	- 40 °C až + 90 °C (staticky)
Vlastnosti	Bez halogenu, bez silikonu

## Specifikace KT černá

Materiál	Elastomer
Třída hořlavosti	UL-94 HB
Teplota	- 30 °C až + 90 °C (staticky)
Vlastnosti	vyšší chemická odolnost, UV stabilní

# KT

## Průchodkové vložky velké



1

### Popis výrobků

Velké průchodkové vložky KT se používají v následujících průchodkových systémech:

- KEL - Strana 6 - 13
- KEL-FG - Strana 14 - 15
- KVT / KVT-W90 - Strana 18 - 21
- KEL 183 - Strana 32

Touto řadou je možné zavádět kabely a hadice o vnějším průměru od 16 do 34 mm.

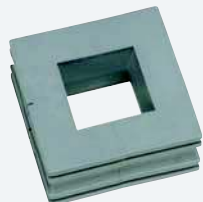

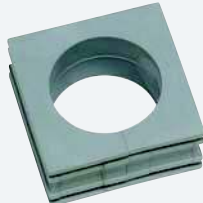
Redukce ATG umožňuje vložit malou průchodkovou vložku na místo velké a upevnit zde kabely již od vnějšího průměru 2 mm.

### Specifikace KT šedá

Materiál	Elastomer
Třída hořlavosti	UL-94 Vo, samozhášivý
Teplota	- 40 °C až + 90 °C (staticky)
Vlastnosti	Bez halogenu, bez silikonu

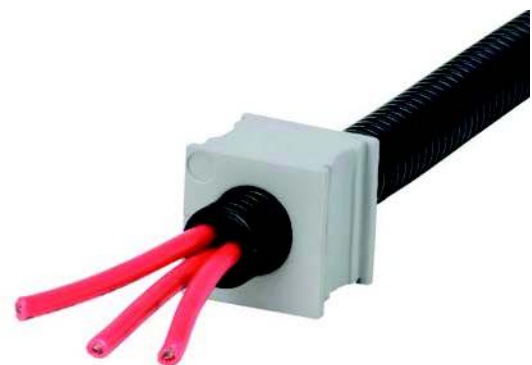
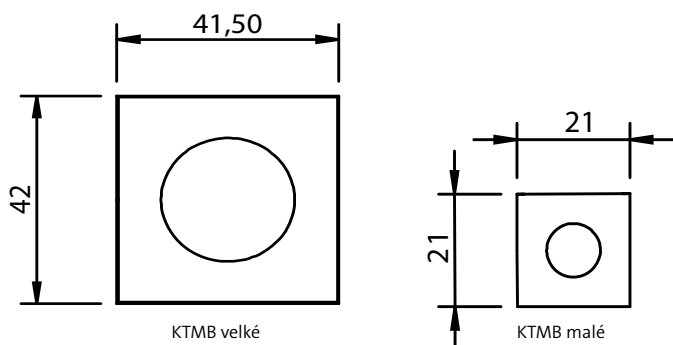
### Specifikace KT černá

Materiál	Elastomer
Třída hořlavosti	UL-94 HB
Teplota	- 30 °C až + 90 °C (staticky)
Vlastnosti	vyšší chemická odolnost, UV stabilní

Popis	Typ	Obj.č. šedá	Obj.č. černá	Rozsah průměrů	Bal.
ATG 	ATG	41253	41353	Redukce	10
BTG 	BTG	41252	41352	Záslepka případně 5 - 20 mm	10
KT 28 	KT 16	41216	41316	16 - 17 mm	10
	KT 17	41217	41317	17 - 18 mm	10
	KT 18	41218	41318	18 - 19 mm	10
	KT 19	41219	41319	19 - 20 mm	10
	KT 20	41220	41320	20 - 21 mm	10
	KT 21	41221	41321	21 - 22 mm	10
	KT 22	41222	41322	22 - 23 mm	10
	KT 23	41223	41323	23 - 24 mm	10
	KT 24	41224	41324	24 - 25 mm	10
	KT 25	41225	41325	25 - 26 mm	10
	KT 26	41226	41326	26 - 27 mm	10
	KT 27	41227	41327	27 - 28 mm	10
	KT 28	41228	41328	28 - 29 mm	10
	KT 29	41229	41329	29 - 30 mm	10
	KT 30	41230	41330	30 - 32 mm	10
	KT 32	41232	41332	32 - 33 mm	10
	KT 34	41234	41334	33 - 34 mm	10

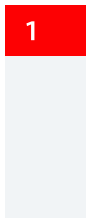
# KTMB

## Flexibilní průchodkové vložky



Typ	Obj.č. šedá	Velikost KT	Rozsah průměrů	Bal.	Popis
-----	----------------	----------------	----------------	------	-------

KTMB-A	41432	KT malé	2.5 - 6.5 mm	10	 KTMB-D
KTMB-B	41434	KT malé	4.0 - 7.5 mm	10	
KTMB-C	41436	KT malé	6.5 - 10 mm	10	
KTMB-D	41438	KT malé	9.5 - 13 mm	10	
KTMB-E	41440	KT malé	13 - 16 mm	10	Řez vložkou KTMB
KTMB-G	41460	KT velké	13 - 18 mm	10	
KTMB-H	41465	KT velké	18 - 23 mm	10	
KTMB-I	41470	KT velké	23 - 28 mm	10	
KTMB-J	41475	KT velké	28 - 33 mm	10	
KTMB-K	41480	KT velké	2x 13 - 18 mm	10	



### Popis výrobků KTMB

Flexibilní vložky KTMB mají rozšířený rozsah průměrů. Jsou vhodné pro vývoj a montáž, kde nejsou přesně známy vnější průměry zaváděných kabelů. Vložky KTMB nejsou dělené a nejsou tudíž vhodné pro zavádění konfekcionovaných kabelů.

### Specifikace KT šedá

Materiál	Elastomer
Třída hořlavosti	UL-94 Vo, samozhášivý
Teplota	- 40 °C až + 90 °C (staticky)
Vlastnosti	Bez halogenu, bez silikonu

### Popis výrobků

Pomocí šablony je možné vybrat odpovídající průchodkovou vložku.

- Pomocí šablony se změří skutečný průměr zaváděného kabelu.
- Dle naměřených údajů se vybere či ověří správná průchodková vložka.

Obj.č. 39800



## DT

### Průchodkové vložky



1

### Popis výrobků

Průchodkové vložky řady DT slouží k zavádění nekonekcionovaných kabelů a vyznačují se velmi vysokou hustotou montáže.

Je možné je aplikovat všude tam, kde je možné použít KT průchodkové vložky velké:

- KEL 24 | KEL 16 | KEL 10 | KEL-B - Strana 6 - 9
- KEL 24 rozšíření - Strana 11 - 13
- KEL-FG - Strana 14 - 15
- KEL 183 - Strana 32

### Výhody

- Je možno zavádět konfekcionované a standardní kabely jedním průchodkovým rámečkem.
- Vysoká hustota montáže.
- Možnost přípravy kabelových svazků mimo rozváděč.

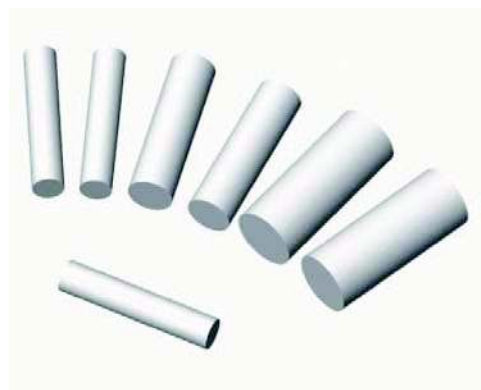
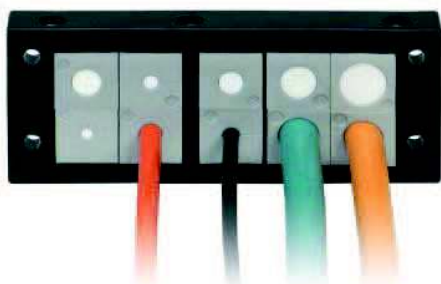
### Specifikace

Materiál	Elastomer
Třída hořlavosti	UL-94 Vo, samozhášivý
Stupeň krytí	IP54
Teplota	- 40 °C až + 90 °C (staticky)
Vlastnosti	Bez halogenu, bez silikonu

Popis	Typ	Obj.č.	Počet kabelů	Bal.
	DT 1	41500	12× max. 6.5 mm 2× max. 12.2 mm	10
	DT 2	41510	16× max. 7.1 mm	10
	DT 3	41520	4× max. 6.5 mm 3× max. 9.5 mm 3× max. 11.3 mm	10
	DT 4	41530	9× max. 9.5 mm	10

# ST

## Ucpávky



1

Typ	Obj.č.	Průměr D	Délka L	Bal.	Popis
-----	--------	-------------	------------	------	-------

ST 2	42909	2,0 mm	25 mm	25	
ST 3	42901	3,0 mm	25 mm	25	
ST 4	42908	4,0 mm	25 mm	25	
ST 5	42906	5,0 mm	25 mm	25	
ST 6	42903	6,0 mm	25 mm	25	
ST 7	42905	7,0 mm	25 mm	25	
ST 8	42899	8,0 mm	20 mm	25	
ST 9	42897	9,0 mm	20 mm	25	
ST 10	42895	10,0 mm	20 mm	25	
ST 11	42893	11,0 mm	20 mm	25	
ST 12	42891	12,0 mm	20 mm	25	
ST 13	42889	13,0 mm	20 mm	25	
ST 14	42887	14,0 mm	20 mm	25	
ST 15	42885	15,0 mm	20 mm	25	
ST 16	42883	16,0 mm	20 mm	25	
ST 17	42881	17,0 mm	20 mm	25	

### Popis výrobků

Ucpávky se používají pro zaslepení neosazených otvorů v průchodkových vložkách a membránových průchodkách.

Vhodné pro zaslepení průchodky po odstranění kabelu.

### Výhody

- Zaslepení nepotřebných otvorů.

### Specifikace

Materiál	Polyamid, bílý
Třída hořlavosti	UL-94 Vo, samozhášivý
Stupeň krytí	IP54
Teplota	- 40 °C až + 120 °C
Vlastnosti	Bez halogenu, bez silikonu

### Příslušenství

KT, DT průchodkové vložky	Strana 22   23   26
KEL-DPZ membránové průchodky	Strana 44   49
KEL-DP membránové průchodky	Strana 50   52