

Sicherheitsrelais

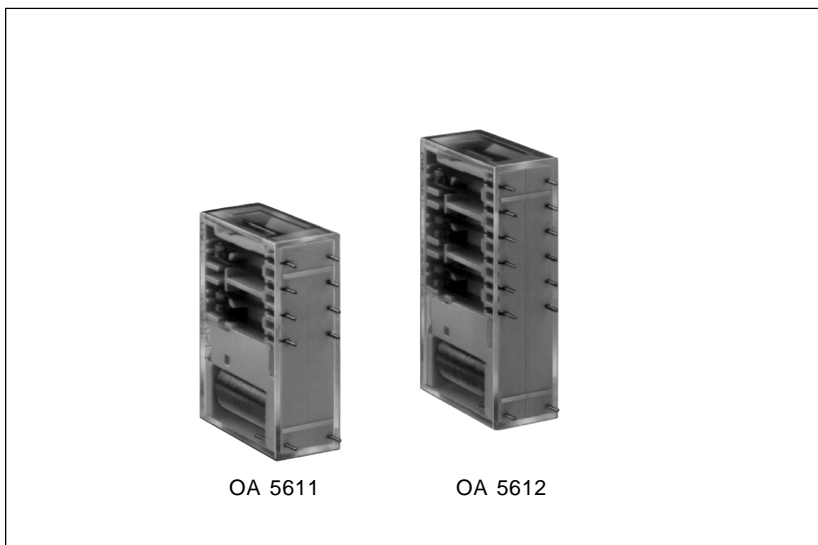
OA 5611, OA 5612



- gebaut nach EN 50 205, IEC 60 255, IEC 60 664
- mit zwangsgeführten Kontakten
- niedriger Nennverbrauch
- hohe mechanische Lebensdauer
- hohe Schaltsicherheit durch Kronenkontakte mit großer Relativbewegung
- geringes Bauvolumen
- Zulassungen TÜV, UL, CSA

Anwendungen:

Einsatz in Schaltkreisen, die der Sicherheit dienen
 Fahrtreppen und Fahrsteigen
 Aufzüge für Personen und Lasten



OA 5611

OA 5612

Technische Daten

Relaistyp		OA 5611	OA 5612
1. 0 Spule			
1. 1 Nennspannung	DC V	6, 12, 24, 48, 60, 110 (andere auf Anfrage)	
1. 2 Nennverbrauch	W	0,6	0,8 ³⁾
1.11 Spannungsbereich	U_N	0,7 ... 1,4	
2. 0 Kontakte			
2. 1 Kontaktbestückung		2 Schließer / 2 Öffner 3 Schließer / 1 Öffner	2 Schließer / 4 Öffner 3 Schließer / 3 Öffner 4 Schließer / 2 Öffner 5 Schließer / 1 Öffner
2. 2 Kontaktwerkstoff		AgCd O + 0,2 µm Au; AgNi 10 + 0,2 µm Au wahlw. + 5 µm Au	
2. 3 Bemessungsisolationsspannung AC V		250	
Schaltspannung min./max.	V	AC/DC 10 / DC 250, AC 400 (AC/DC 100 mV / 60 V) ¹⁾	
2. 4 Grenzdauerstrom I_{th}	A	4 x 8 (siehe Betriebsspannungs-Grenzkurve)	
Schaltstrom min./max.	A	> 10 mA ⁴⁾ / 8 (1 mA / 0,3 A) ¹⁾	
2. 5 Schaltleistung min./max.	VA	3 / 2000 (1 mVA / 7 VA) ¹⁾	
Schaltleistung min./max.	W	0,1 ⁴⁾ / 200 (1 mW / 7 W) ¹⁾ (siehe Lichtbogengrenzkurve)	
2. 6 Schaltvermögen			
nach EN 60 947-5-1 AC 15	AC V/A	Öffner: 230 / 2; Schließer: 230 / 3	
DC 13	DC V/A	Öffner: 24 / 2; Schließer: 24 / 2	
2. 7 elektrische Lebensdauer		bei 1 s Ein, 1 s Aus (siehe Kontaktlebensdauer)	
bei AC 230 V 5 A $\cos \varphi = 1$	Schaltsp.	> 3 x 10 ⁵ AgCd 0	> 2 x 10 ⁵ AgNi 10
bei AC 230 V 8 A $\cos \varphi = 1$	Schaltsp.	> 1,5 x 10 ⁵ AgCd 0	> 10 ⁵ AgNi 10
2. 8 Schalthäufigkeit max.	Schaltsp. / s	10	
2. 9 Ansprech- / Rückfallzeit	ms	typisch 20 / typisch 6	
2.10 Kontaktkraft	cN	≥ 10	
2.14 Kontaktöffnung	mm	> 0,5 ²⁾	
3. 0 Sonstiges			
3. 1 mechanische Lebensdauer	Schaltsp.	≥ 50 x 10 ⁶	
3. 2 Temperaturbereich	°C	- 25 ... + 85	
3. 3 Schutzart Gehäuse		IP40 EN 60 529	
3. 4 Gehäuse		Thermoplast	
3. 5 Rüttelfestigkeit		10 ... 200 Hz; 0,35 mm Amplitude; 3 g max. EN 60 068-2-6	
3. 6 Klimafestigkeit		Feuchte Wärme IEC 68 T. 2-30	

¹⁾ Werte für AgNi 10-Kontakte + 5 µm Au

²⁾ über die gesamte Lebensdauer, auch im Störfall und bei 1,4 x U_N

³⁾ 1 W bei OA 5612.50 (2 Schließer / 4 Öffner)

⁴⁾ Richtwerte

Technische Daten

3. 8 Isolation nach IEC 60 664-1, EN 50 178			
Bemessungsisolationsspannung AC		250 V	
Verschmutzungsgrad		3	
Überspannungskategorie		III	
Prüfspannung Kontaktsatz-Spule (1 min)		AC 4 000 V eff	
Kontaktsatz-Kontaktsatz (1 min)		AC 2 500 V eff	
Stoßspannung Kontaktsatz-Spule (1,2-50 µs)		6 000 V	
Luft-/Kriechstrecken nach EN 60 730, EN 60 335		8 mm	
3. 9 Gewicht	g	35	38

Standard-Wicklungen

Bauvorschriften

U _N (DC V)	Spannungsbereich (DC V)	Ω ± 10% OA 5611	OA 5611		Ω ± 10% .18/.54/.60	Ω ± 10% .50	OA 5612			OA 5612
			.48/ 3a / 1r	.52/ 2a / 2r			.18/ 3a / 3r	.54/ 4a / 2r	.60/ 5a / 1r	.50/ 2a / 4r
AgCd O-Kontakte + 0,2 µm Au										
6	4,2 - 8,4	56	2491L1	2521L1	45	36	2401L1	2461L1	2571L1	2431L1
12	8,4 - 16,8	240	2492L1	2522L1	180	145	2402L1	2462L1	2572L1	2432L1
24	16,8 - 33,6	960	2493L1	2523L1	720	600	2403L1	2463L1	2573L1	2433L1
48	33,6 - 67,2	3 840	2494L1	2524L1	2 880	2 300	2404L1	2464L1	2574L1	2434L1
60	42,0 - 84,0	6 000	2495L1	2525L1	4 500	3 600	2405L1	2465L1	2575L1	2435L1
110	77,0 - 145,0	20 150	2496L1	2526L1	15 125	12 100	2406L1	2466L1	2576L1	2436L1
AgNi 10-Kontakte + 0,2 µm Au										
6	4,2 - 8,4	56	2501L1	2531L1	45	36	2411L1	2471L1	2581L1	2441L1
12	8,4 - 16,8	240	2502L1	2532L1	180	145	2412L1	2472L1	2582L1	2442L1
24	16,8 - 33,6	960	2503L1	2533L1	720	600	2413L1	2473L1	2583L1	2443L1
48	33,6 - 67,2	3 840	2504L1	2534L1	2 880	2 300	2414L1	2474L1	2584L1	2444L1
60	42,0 - 84,0	6 000	2505L1	2535L1	4 500	3 600	2415L1	2475L1	2585L1	2445L1
110	77,0 - 145,0	20 150	2506L1	2536L1	15 125	12 100	2416L1	2476L1	2586L1	2446L1
AgNi 10-Kontakte + 5 µm Au										
6	4,2 - 8,4	56	2511L1	2541L1	45	36	2421L1	2481L1	2591L1	2451L1
12	8,4 - 16,8	240	2512L1	2542L1	180	145	2422L1	2482L1	2592L1	2452L1
24	16,8 - 33,6	960	2513L1	2543L1	720	600	2423L1	2483L1	2593L1	2453L1
48	33,6 - 67,2	3 840	2514L1	2544L1	2 880	2 300	2424L1	2484L1	2594L1	2454L1
60	42,0 - 84,0	6 000	2515L1	2545L1	4 500	3 600	2425L1	2485L1	2595L1	2455L1
110	77,0 - 145,0	20 150	2516L1	2546L1	15 125	12 100	2426L1	2486L1	2596L1	2456L1

Bestellbeispiel

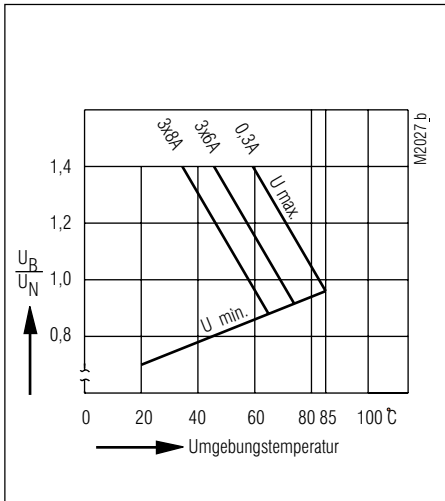
OA 5611 .48 / _ _ _ _ L1

— Bauvorschrift

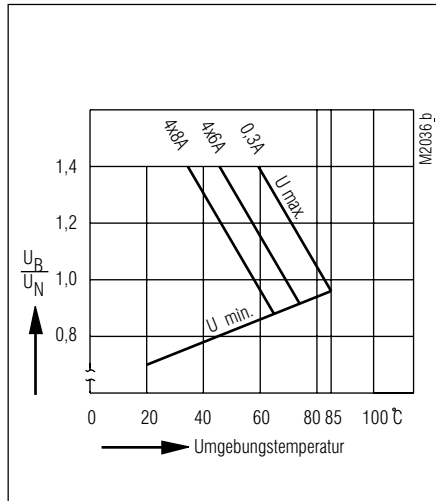
— Kontaktbestückung
 .48 3 Schließer, 1 Öffner
 .52 2 Schließer, 2 Öffner

— Relaisbezeichnung

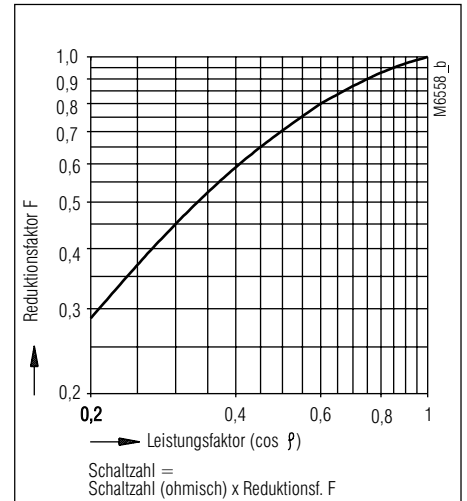
Kennlinien



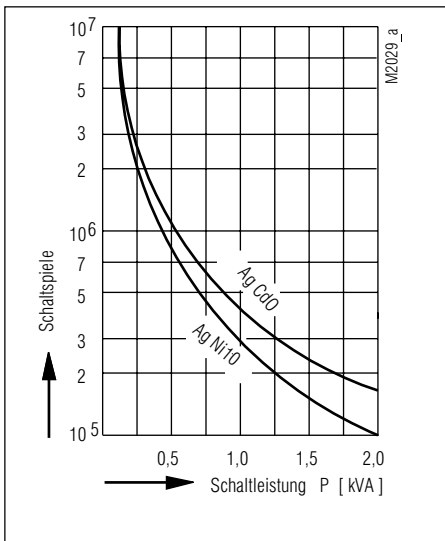
Betriebsspannungs-Grenzkurve OA 5611



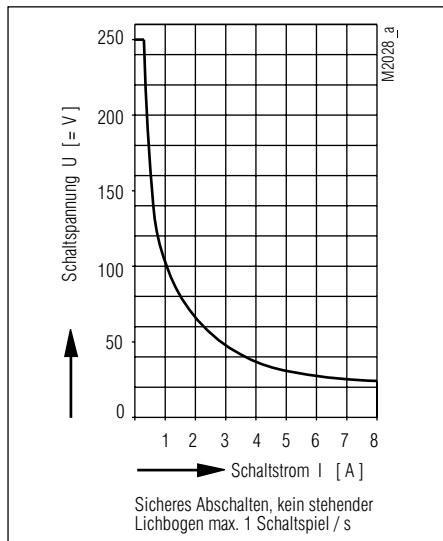
Betriebsspannungs-Grenzkurve OA 5612



Reduktionsfaktor für induktive Lasten



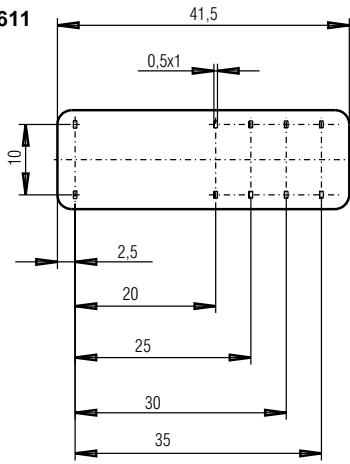
Kontaktlebensdauer



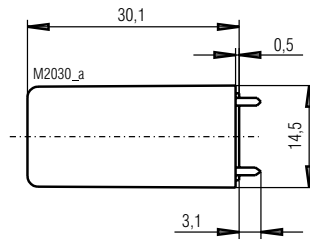
Lichtbogengrenzkurve (Lastgrenzkurve)

Maßbilder, Pinanordnungen, Anschlußbelegungen

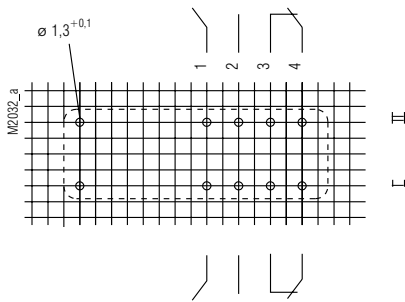
OA 5611



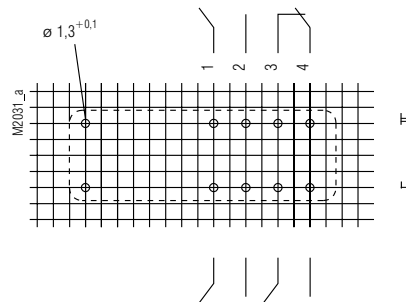
Anschlußbelegung
geeignet für
Raster 2,50 und 2,54



Anschlußbelegung OA 5611.52 2a / 2r

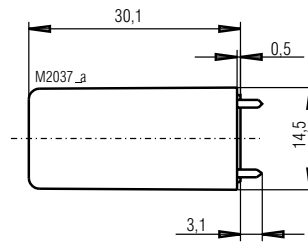
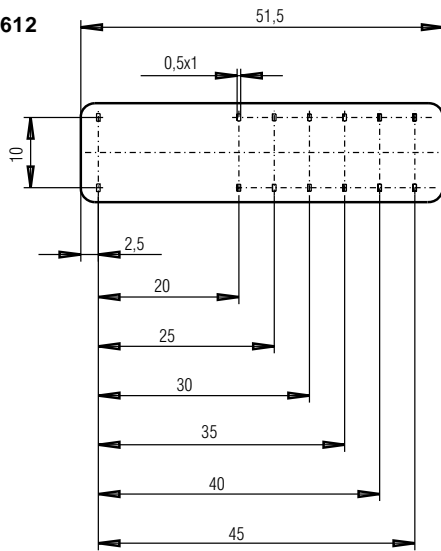


Anschlußbelegung OA 5611.48 3a / 1r



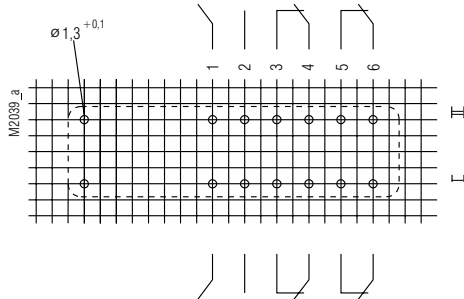
Maßbilder, Pinanordnungen, Anschlußbelegungen

OA 5612

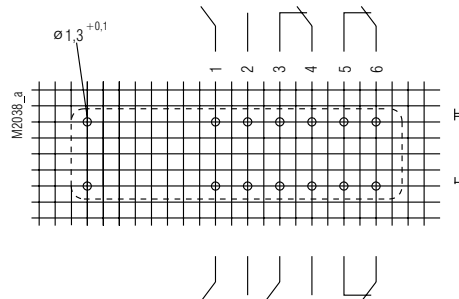


Anschlußbelegung
geeignet für
Raster 2,50 und 2,54

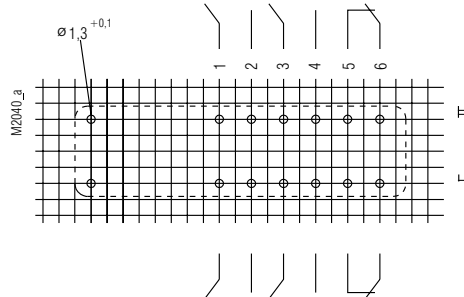
Anschlußbelegung OA 5612.50 2a / 4r



Anschlußbelegung OA 5612.18 3a / 3r



Anschlußbelegung OA 5612.54 4a / 2r



Anschlußbelegung OA 5612.60 5a / 1r

