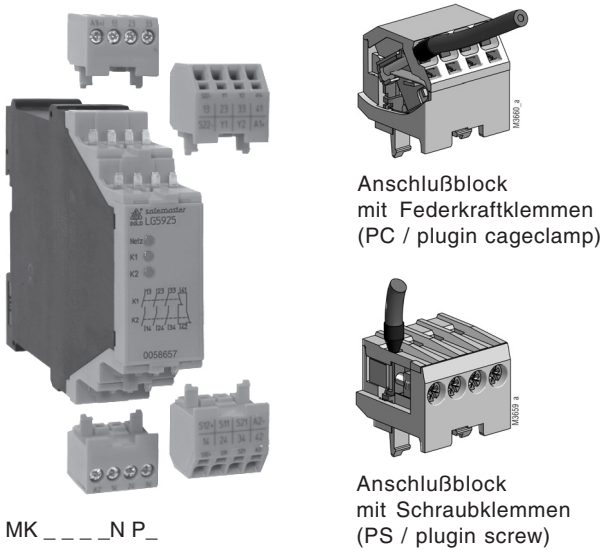


- nach IEC/EN 60 255, DIN VDE 0435-303
- Erkennung von falscher Phasenfolge
- mit 2 Wechslern
- Leiteranschluß: auch 2 x 1,5 mm² Litze mit Hülse und Kunststoffkragen, oder 2 x 2,5 mm² massiv DIN 46 228-1/-2/-3/-4
- MK 9056N wahlweise auch mit steckbaren Anschlußblöcken für schnellen Geräteaustausch, optional
 - mit Schraubklemmen
 - oder mit Federkraftklemmen
- 22,5 mm Baubreite

Anschlußoptionen mit steckbaren Anschlußblöcken



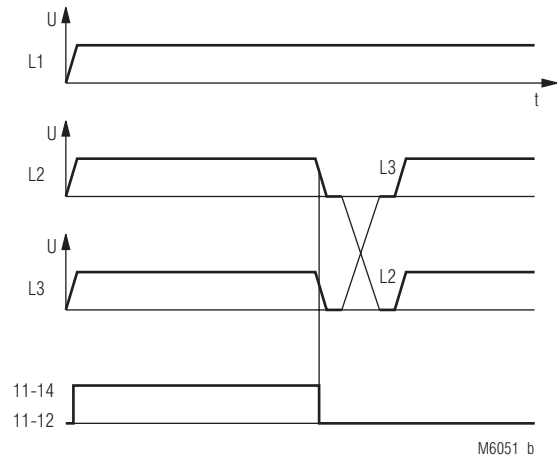
Zulassungen und Kennzeichen



Anwendung

Das MK 9056 und MK 9056N überwachen in Drehstromnetzen die Einhaltung der Phasenfolge L1 - L2 - L3. Soll auch Phasenausfall erkannt werden, so ist ein Asymmetrirelais, z.B. MK 9040N, zu empfehlen.

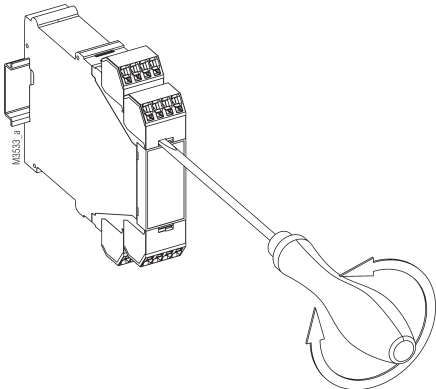
Funktionsdiagramm



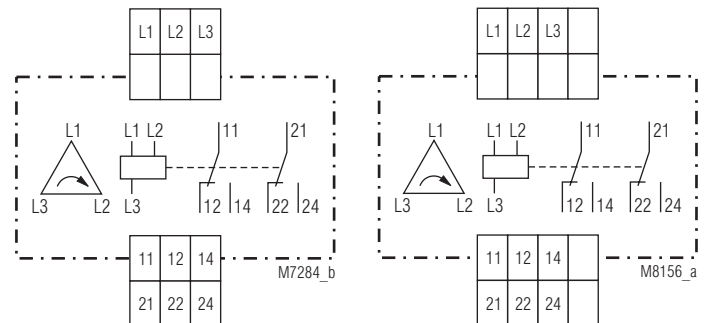
Hinweise

Demontage der steckbaren Klemmenblöcke (Stecker)

1. Gerät spannungsfrei schalten.
2. Schraubendreher in die frontseitige Aussparung zwischen Stecker und Frontplatte hineinschieben.
3. Schraubendreher um seine Längsachse drehen.
4. Beachten Sie bitte, daß die Klemmenblöcke nur auf dem zugehörigen Steckplatz montiert werden.



Schaltbilder



MK 9056.12

MK 9056N.12

Technische Daten

Eingangskreis

Nennspannung U_N:	3 AC 42 ... 60 V, 100 ... 127 V 3 AC 230 ... 240, 380 ... 500 V
Spannungsbereich:	0,9 ... 1,1 U_N
Nennfrequenz von U_N:	50 / 60 Hz
Nennverbrauch:	ca. 2 W

Ausgangskreis

Kontaktbestückung

MK 9056.12, MK 9056N.12:	2 Wechsler
Ansprech-/Rückfallzeit:	< 100 / 50 ms
Thermischer Strom I_{th}:	5 A

Schaltvermögen

nach AC 15:	
Schließer:	3 A / AC 230 V IEC/EN 60 947-5-1
Öffner:	1 A / AC 230 V IEC/EN 60 947-5-1

Kurzschlußfestigkeit

max. Schmelzsicherung:	4 A gL IEC/EN 60 947-5-1
Mechanische Lebensdauer:	> 20 x 10 ⁶ Schaltspiele

Allgemeine Daten

Nennbetriebsart:	Dauerbetrieb
Temperaturbereich:	- 20 ... + 60°C
Luft- und Kriechstrecken	
Bemessungsstoßspannung/ Verschmutzungsgrad:	4 kV / 2 IEC 60 664-1

EMV

Statische Entladung (ESD):	8 kV (Luftentladung) IEC/EN 61 000-4-2
HF-Einstrahlung:	10 V / m IEC/EN 61 000-4-3
Schnelle Transienten:	2 kV IEC/EN 61 000-4-4
Stoßspannung (Surge) zwischen Versorgungsleitungen:	2 kV IEC/EN 61 000-4-5
zwischen Leitung und Erde:	4 kV IEC/EN 61 000-4-5
Funkentstörung:	Grenzwert Klasse B EN 55 011

Schutzart

Gehäuse:	IP 40 IEC/EN 60 529
Klemmen:	IP 20 IEC/EN 60 529

Gehäuse:

Thermoplast mit V0-Verhalten nach UL Subjekt 94	
Rüttelfestigkeit:	Amplitude 0,35 mm, Frequenz 10 ... 55 Hz, IEC/EN 60 068-2-6 20 / 060 / 04 IEC/EN 60 068-1

Klimafestigkeit:

Klemmenbezeichnung:	EN 50 005
Leiteranschlüsse	DIN 46 228-1/-2/-3/-4

Schraubklemmen

(fest integriert):	1 x 4 mm ² massiv oder 1 x 2,5 mm ² Litze mit Hülse und Kunststoffkragen oder 2 x 1,5 mm ² Litze mit Hülse und Kunststoffkragen oder 2 x 2,5 mm ² massiv
---------------------------	---

Abisolierung der Leiter

bzw. Hülsenlänge:	8 mm
-------------------	------

Klemmenblöcke

mit Schraubklemmen

max. Anschlußquerschnitt:	1 x 2,5 mm ² massiv oder 1 x 2,5 mm ² Litze mit Hülse und Kunststoffkragen
---------------------------	--

Abisolierung der Leiter

bzw. Hülsenlänge:	8 mm
-------------------	------

Klemmenblöcke

mit Federkraftklemmen

max. Anschlußquerschnitt:	1 x 4 mm ² massiv oder 1 x 2,5 mm ² Litze mit Hülse und Kunststoffkragen
---------------------------	--

min. Anschlußquerschnitt:

Abisolierung der Leiter bzw. Hülsenlänge:	0,5 mm ² 12 ±0,5 mm
--	-----------------------------------

Technische Daten

Leiterbefestigung:

unverlierbare Plus-Minus-Klemmen-
schrauben M 3,5 Kastenklemmen mit
selbstabhebendem Drahtschutz
oder Federkraftklemmen

Schnellbefestigung:

Hutschiene IEC/EN 60 715

Nettogewicht:

140 g

Geräteabmessungen

Breite x Höhe x Tiefe:

MK 9056:	22,5 x 82 x 99 mm
MK 9056N:	22,5 x 90 x 97 mm
MK 9056N PC:	22,5 x 111 x 97 mm
MK 9056N PS:	22,5 x 104 x 97 mm

Standardtype

MK 9056.12 AC 380 ... 500 V 50 / 60 Hz	
Artikelnummer:	0028411 Lagergerät

- Ausgang: 2 Wechsler
- Nennspannung U_N : AC 380 ... 500 V
- Baubreite: 22,5 mm

MK 9056N.12 AC 380 ... 500 V 50 / 60 Hz	
---	--

Artikelnummer:	0054183 Lagergerät
----------------	--------------------

- Ausgang: 2 Wechsler
- Nennspannung U_N : AC 380 ... 500 V
- Baubreite: 22,5 mm

Variante

MK 9056.12/60:	mit CSA-Zulassung
MK 9056.12/61:	mit UL-Zulassung

Bestellbeispiel für Variante

MK 9056N. 12 PS / _ _ 3 AC 380 ... 500 V 50 / 60 Hz

