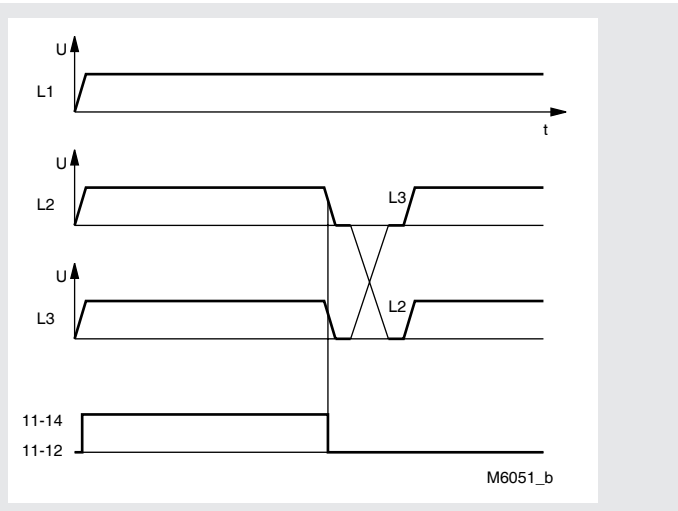


- splňuje požadavky norem IEC/EN 60 255, DIN VDE 0435-303
- detekování chybného sledu fází
- dva přepínací kontakty
- šířka modulu 22,5 mm

Grafické znázornění



Oblast použití je vymezena těmito značkami, umístěnými na přístroji



Použití

Přístroje MK 9056 a MK 9056N kontrolují dodržování sledu fází L1 - L2 - L3 v trojfázových sítích. pokud by byl zaznamenán výpadek fáze, doporučujeme použít asymetrické relé, např. AI 942.

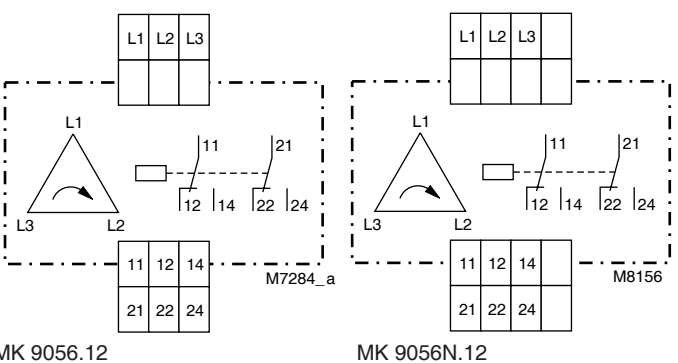
Technická data

Vstupní obvod	
Jmenovité napětí U_N:	3 AC 42 ... 60 V, 100 ... 127 V 3 AC 230 ... 240, 380 ... 500 V
Rozsah napětí:	0,9 ... 1,1 U_N
Jmenovitý kmitočet U_N:	50 / 60 Hz
Jmenovitý příkon:	ca. 2 W

Výstupní obvod

Počet kontaktů:	MK 9056.12, MK 9056N.12:	2 přepínací
Doba pro odezvu/návrat:		< 100 / 50 ms
Tepelný proud I_{th}:		5 A
Spínací schopnost		
kategorie použití AC 15:		
zapínací kontakt:	3 A / AC 230 V	IEC/EN 60 947-5-1
rozpínací kontakt:	1 A / AC 230 V	IEC/EN 60 947-5-1
Zkratová odolnost		
max. proud předřazené tavné pojistky:	4 A gL	IEC/EN 60 947-5-1
Mechanická životnost:	> 20 x 10 ⁶ sepnutí	

Schéma vnitřního zapojení s označením připojovacích svorek



Ostatní všeobecné údaje

Určený druh provozu:	trvalý provoz	
Rozsah teplot:	- 20 ... + 60°C	
Vzdušné a povrchové vzdálenosti		
Zaručená odolnost proti napětovému rázu/ stupeň znečištění:	4 kV / 2	IEC 60 664-1
EMC		
Statické výboje (ESD):	8 kV (vzdušné výboje)	IEC/EN 61 000-4-2
Vr-ozáření	10 V / m	IEC/EN 61 000-4-3
Rychlé přechodové jevy:	2 kV	IEC/EN 61 000-4-4
Zaručená odolnost proti napětovému rázu (vlně) mezi napájecími vodiči:	2 kV	IEC/EN 61 000-4-5
mezi vodiči a zemí:	4 kV	IEC/EN 61 000-4-5
Rozhlasové rušení:	limit třídy B	EN 55 011
Krytí		
Pouzdro:	IP 40	IEC/EN 60 529
Svorkovnice:	IP 20	IEC/EN 60 529
Pouzdro:	termoplast, samozhášitelný třída VO podle UL subjekt 94	

Technická data

Odolnost proti otřesům:	amplituda 0,35 mm, kmitočty 10 ... 55 Hz, IEC/EN 60 068-2-6
Klimatická odolnost:	20 / 060 / 04 IEC/EN 60 068-1
Označení svorek:	EN 50 005
Připojení vodičů:	2 x 2,5 mm ² pevný vodič nebo 2 x 1,5 mm ² slaněný vodič s koncovkou DIN 46 228-1/-2/-3/-4
Upevnění vodičů:	
MK 9056:	ploché svorky se samozvedací ochranou vodičů IEC/EN 60 999-1
MK 9056N:	skříňová svorky s ochranou vodičů
Rychlomontáž:	nosná lišta IEC/EN 60 715
Hmotnost netto:	140 g

Rozměry přístroje

Šířka x výška x hloubka

MK 9056:	22,5 x 82 x 99 mm
MK 9056N:	22,5 x 90 x 97 mm

Standardní provedení (typ)

MK 9056.12 AC 380 ... 500 V	50 / 60 Hz	
Obj. číslo:	0028411	Přístroj na skladě
• Výstup:	2 přepínací kontakty	
• Jmenovité napětí U _N :	AC 380 ... 500 V	
• Šířka modulu:	22,5 mm	
MK 9056N.12 AC 380 ... 500 V	50 / 60 Hz	
Obj. číslo:	0054183	Přístroj na skladě
• Výstup:	2 přepínací kontakty	
• Jmenovité napětí U _N :	AC 380 ... 500 V	
• Šířka modulu:	22,5 mm	

Standardní provedení (typy)

MK 9056.12/60: s dovolením CSA

Příklad sestavení objednacího čísla pro odvozené typy

MK 9056N	.12	/	3	AC 380 ... 500 V	50 / 60 Hz	
						Jmenovitý kmitočet
						Jmenovité napětí
						Varianta, pokud je třeba
						Osazení kontaktů
						Typ přístroje