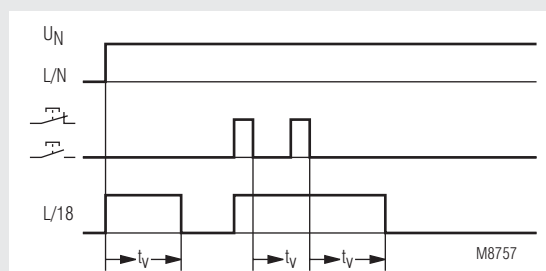




- nach EN 60669
- Einstellbereich 0,5 ... 10 min.
- einsetzbar in 4-Leiter-Schaltung, L-getastet und 3-Leiter-Schaltung, N-getastet
- nachschaltbar
- Schalter für Dauerlicht am Gerät
- Kontakt: 16 A
- 17,5 mm Baubreite

### Funktionsdiagramm



### Zulassungen und Kennzeichen



### Anwendungen

- Treppenlichtzeitschaltung
- rückfallverzögertes Zeitrelais
- Nachlaufschalter

### Aufbau und Wirkungsweise

Der Zeitablauf ist nachschaltbar. D.h. wenn während des Zeitablaufs der Taster erneut betätigt wird, verlängert sich die Zeitverzögerung um die am Poti eingestellte Zeit ohne Unterbrechung.

### Geräteanzeigen

LED: leuchtet bei aktiviertem Ausgangsrelais

### Hinweis

Gerät und Taster müssen an die gleiche Phase angeschlossen werden. (Siehe Anschlußbeispiel). Der Kontakt-Ausgang ist nicht potentialfrei. Beim Anlegen der Betriebsspannung an L/N ist der Ausgangskontakt für die am Poti eingestellte Zeit geschlossen! (Einmaliger Zeitablauf)

### Technische Daten

#### Zeitkreis

**Zeitbereich:** 0,5 ... 10 min,  
**Wiederholgenauigkeit** < 1 % vom Einstellwert

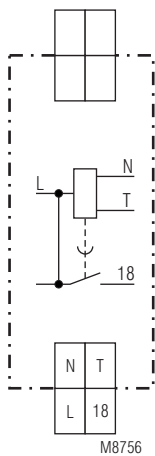
#### Eingang

**Nennspannung  $U_N$ :** AC 230 V  
**Spannungsbereich:** 0,8 ... 1,1  $U_N$   
**Nennverbrauch**  
Scheinleistung: 4 VA  
Wirkleistung: 1 W  
**Nennfrequenz:** 50 / 60 Hz  
**zulässiger Reststrom durch Glimmlampen am Taster** max. 10 Glimmlampen à 1 mA

#### Ausgang

**Kontaktbestückung:** 1 Schließer, verzögert  
**Kontakt-Öffnungsweite:** < 3 mm  
**Thermischer Strom  $I_{th}$ :** 16 A  
**Schaltvermögen bei Lampenbelastung**  
Leuchtstofflampenlast Duo-Schaltung (reihenkompensiert): 20 Lampen zu je 58 W  
5 x 10<sup>4</sup> Schaltspiele

### Schaltbild



IK 8810.41

## Technische Daten

Glühlampenlast: 1200 W bei  $T_{\text{ein}} / T_{\text{aus}} = 1 \text{ s} / 1 \text{ s}$   
**Kurzschlußfestigkeit**  
**max. Schmelzsicherung** 16 AgL IEC/EN 60 947-5-1  
**Mechanische Lebensdauer:** >  $10^6$  Schaltspiele

## Allgemeine Daten

**Nennbetriebsart:** Impulsbetrieb  
**Temperaturbereich:** - 20 ... + 60°C  
**Luft- und Kriechstrecken**  
 Bemessungsstoßspannung / Verschmutzungsgrad: 4 kV / 2 IEC 60 664-1  
**EMV**  
 Statische Entladung (ESD): 8 kV (Luftentladung) IEC/EN 61 000-4-2  
 HF-Einstrahlung: 10 V / m IEC/EN 61 000-4-3  
 Schnelle Transienten: 2 kV IEC/EN 61 000-4-4  
 Stoßspannungen (Surge) zwischen  
 Versorgungsleitungen: 2 kV IEC/EN 61 000-4-5  
 zwischen Leitung und Erde: 4 kV IEC/EN 61 000-4-5  
 Funkentstörung: Grenzwert Klasse B EN 55 011  
**Schutzart**  
 Gehäuse: IP 40 IEC/EN 60 529  
 Klemmen: IP 20 IEC/EN 60 529  
**Gehäuse:** Thermoplast mit V0-Verhalten nach UL Subjekt 94  
**Rüttelfestigkeit:** Amplitude 0,35 mm  
 Frequenz 10 ... 55 Hz, IEC/EN 60 068-2-6  
 20 / 060 / 04 IEC/EN 60 068-1  
**Klimafestigkeit:**  
**Klemmenbezeichnung:** EN 50 005  
**Leiteranschluß**  
 2 x 2,5 mm<sup>2</sup> massiv oder  
 2 x 1,5 mm<sup>2</sup> Litze mit Hülse  
 DIN 46 228-1/-2/-3/-4  
**Leiterbefestigung** Flachklemmen mit selbstabhebender Anschlußscheibe IEC/EN 60 999-1  
**Schnellbefestigung** Hutschiene IEC/EN 60 715  
**Nettogewicht** 75 g

## Geräteabmessungen

**Breite x Höhe x Tiefe** 17,5 x 89 x 58 mm

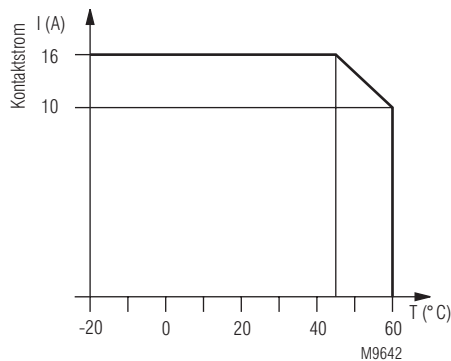
## Standardtype

IK 8810.41 AC 230 V 50 / 60 Hz 0,5 ... 10 min  
 Artikelnummer: 0056928 Lagergerät  
 • Ausgang: 1 Schließer, verzögert  
 • Nennspannung  $U_N$ : AC 230 V  
 • Zeitbereich: 0,5 ... 10 min  
 • Baubreite: 17,5 mm

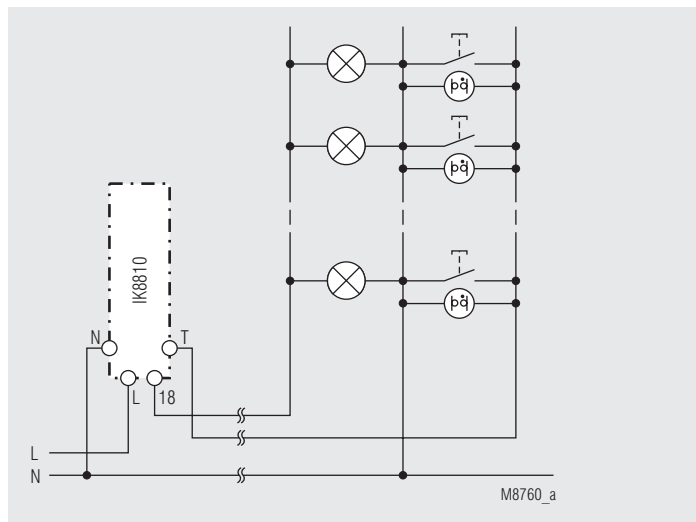
## Bestellbeispiel

IK 8810 .41 AC 230 V 50 / 60 Hz 0.5 ... 10 min  
 ————— Zeitbereich  
 ————— Nennfrequenz  
 ————— Nennspannung  
 ————— Kontaktbestückung  
 ————— Gerätetyp

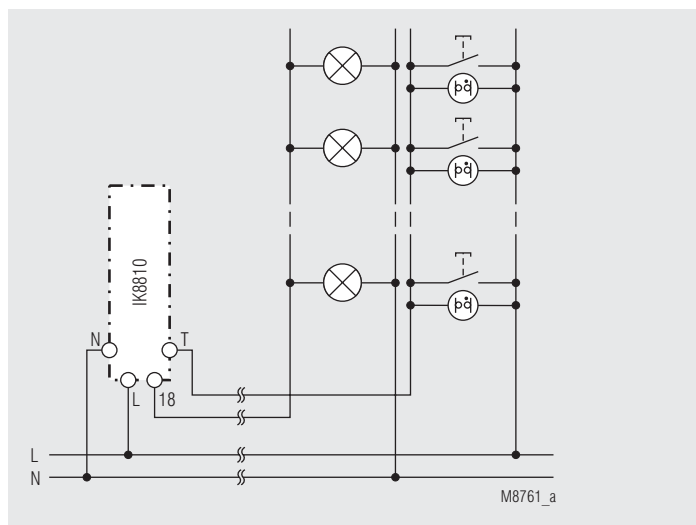
## Kennlinie



## Anwendungsbeispiele



3-Leiter-Schaltung (N-getastet)



4-Leiter-Schaltung (L-getastet)