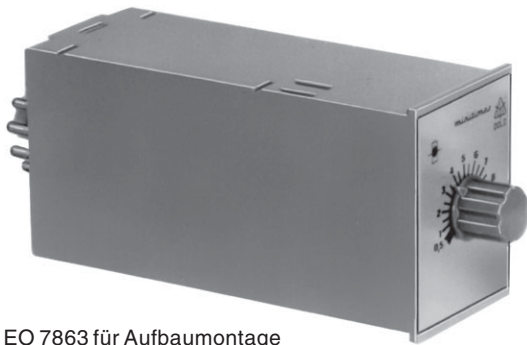
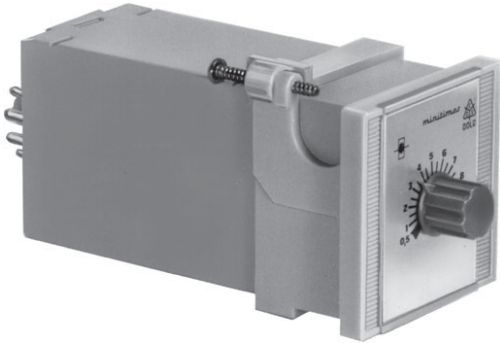


0218246



EO 7863 für Aufbaumontage



EO 7863 mit Frontrahmen ET 4048-3



MK 7863

- nach IEC/EN 61 812-1
- Verzögerung bis 300 s
- Wiederholgenauigkeit <math>\pm 3\%</math>
- ohne Hilfsspannung
- EO 7863 für 11-poligen Rundsockel
- 1 Wechsler
- EO 7863: 35 x 48 mm Frontfläche
- MK 7863: 22,5 mm Baubreite

### Zulassungen und Kennzeichen

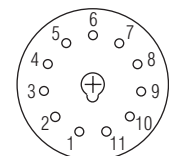
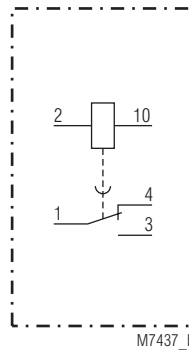


\* siehe Varianten

### Geräteanzeige

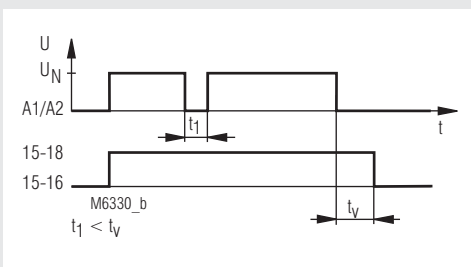
LED: leuchtet bei anliegender Betriebsspannung

### Schaltbilder

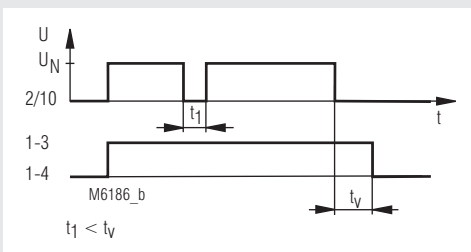


M5474\_c  
Ansicht Geräteunterseite  
auf die Stifte gesehen

### Funktionsdiagramme

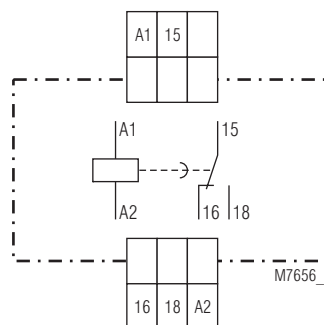


EO 7863



MK 7863

EO 7863



MK 7863

## Technische Daten

### Zeitkreis

<b>Zeitbereiche:</b>	0,05 ... 1 s	0,15 ... 3 s
	0,5 ... 10 s	1,5 ... 30 s
	5 ... 100 s	15 ... 300 s
<b>Zeiteinstellung:</b>	stufenlos, an Absolutskala	
<b>Wiederholgenauigkeit:</b>	< ± 3 %	
<b>Mindesteinschaltzeit:</b>	100 ms	
<b>Spannungseinfluß:</b>	< ± 3 %	
<b>Temperatureinfluß:</b>	< 0,2 % / K	

### Eingang

<b>Nennspannung <math>U_N</math>:</b>	AC/DC 24, 42 V mit Polungsschutz AC 110 ... 127, 230, 240 V
<b>Spannungsbereich:</b>	0,8 ... 1,1 $U_N$
<b>Nennverbrauch:</b>	AC 230 V / 9 VA
<b>Nennfrequenz:</b>	50 / 60 Hz
<b>Wiederbereitschaftszeit:</b>	10 ms

### Ausgang

#### Kontaktbestückung

EO 7863.81, MK 7863.81:	1 Wechsler verzögert
<b>Thermischer Strom <math>I_{th}</math>:</b>	5 A
<b>Schaltvermögen</b> nach AC 15	
Schließer:	3 A / AC 230 V IEC/EN 60 947-5-1
Öffner:	1 A / AC 230 V IEC/EN 60 947-5-1

#### Elektrische Lebensdauer

nach AC 15 bei 3 A, AC 230 V:  $5 \times 10^5$  Schaltsp. IEC/EN 60 947-5-1  
**Zulässige Schalthäufigkeit:** 3 000 Schaltspiele / h

#### Kurzschlußfestigkeit

**max. Schmelzsicherung:** 4 A gL IEC/EN 60 947-5-1  
**Mechanische Lebensdauer:**  $50 \times 10^6$  Schaltspiele

### Allgemeine Daten

<b>Nennbetriebsart:</b>	Dauerbetrieb
<b>Temperaturbereich:</b>	- 20 ... + 60°C
<b>Luft- und Kriechstrecken</b> Bemessungsstoßspannung/ Verschmutzungsgrad:	4 kV / 2 IEC 60 664-1
<b>EMV</b> Statische Entladung (ESD): Schnelle Transienten: Stoßspannungen (Surge) zwischen Versorgungsleitungen: zwischen Leitung und Erde: Funkentstörung:	8 kV (Luftentladung) IEC/EN 61 000-4-2 2 kV IEC/EN 61 000-4-4 1 kV IEC/EN 61 000-4-5 2 kV IEC/EN 61 000-4-5 Grenzwert Klasse B EN 55 011
<b>Schutzart</b> EO 7863:	Gehäuse: IP 40 IEC/EN 60 529 Anschlußstifte: IP 00 IEC/EN 60 529
MK 7863:	Gehäuse: IP 40 IEC/EN 60 529 Klemmen: IP 20 IEC/EN 60 529
<b>Gehäuse:</b>	Thermoplast mit V0-Verhalten nach UL Subj. 94
<b>Rüttelfestigkeit:</b>	Amplitude 0,35 mm Frequenz: 10 ... 55 Hz, IEC/EN 60 068-2-6 20 / 060 / 04 IEC/EN 60 068-1
<b>Klimafestigkeit:</b>	
<b>Klemmenbezeichnung</b> MK 7863:	EN 50 005
<b>Leiteranschluß</b> EO 7863:	über Steckfassung passend für 11-poligen Rundsockel
MK 7863:	2 x 1,5 mm <sup>2</sup> massiv oder 2 x 1,0 mm <sup>2</sup> Litze mit Hülse DIN 46 228-1/-2/-3/-4
<b>Leiterbefestigung:</b>	Flachklemmen mit selbstabhebender Anschlußscheibe IEC/EN 60 999-1
<b>Schnellbefestigung</b> MK 7863:	Hutschiene IEC/EN 60 715
<b>Nettogewicht</b> EO 7863:	90 g
MK 7863:	270 g

## Technische Daten

### Geräteabmessungen

<b>Breite x Höhe x Tiefe</b> EO 7863:	35 x 48 x 109 mm
MK 7863:	22,5 x 82 x 99 mm
<b>Frontfelausschnitt</b> EO 7863:	45 <sup>+0,6</sup> x 45 <sup>+0,6</sup> mm

### Standardtype

MK 7863.81 AC 230 V 50/60 Hz 1,5 ... 30 s	
Artikelnummer:	0024446 Lagergerät
• Ausgang:	1 Wechsler verzögert
• Nennspannung $U_N$ :	AC 230 V
• Zeitbereich:	1,5 ... 30 s
• Baubreite:	22,5 mm

### Variante

MK 7863.81/60:	mit CSA-Zulassung
----------------	-------------------

### Bestellbeispiel für Variante

MK 7863 .81 / _ _ AC 230 V 50 / 60 Hz 15 ... 300 s	
	Zeitbereich
	Nennfrequenz
	Nennspannung
	Variante, bei Bedarf
	Kontaktbestückung
	Gerätetyp

### Zubehör

für EO 7863	
für Normschienen-Montage:	
ET 4048-21:	Steckfassung ohne Sicherungsbügel
ET 4048-22:	Steckfassung mit Sicherungsbügel
für Schalttafel-Montage:	
ET 4048-13:	Steckadapter
ET 4048-3:	Frontrahmen
für MK 7863	
ET 4752-143:	Bezeichnungsschild