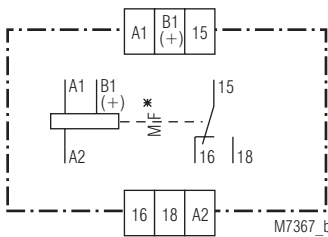


C/A 0223408

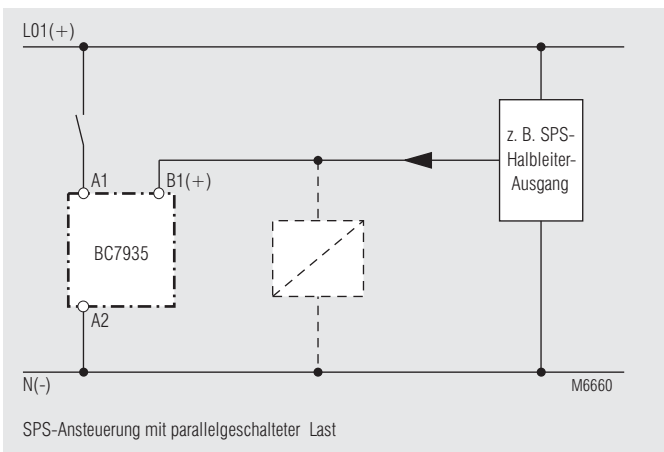
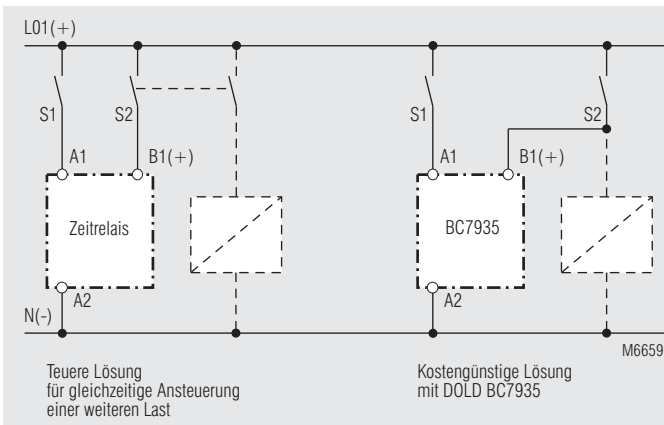
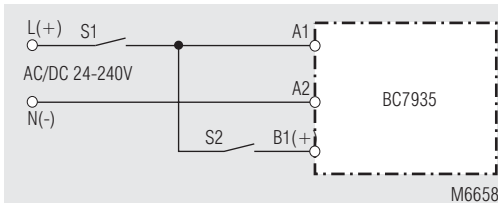


- nach IEC/EN 61 812-1
- 8 Funktionen über Drehschalter einstellbar:
 - AV - Ansprechverzögert
 - EW - Einschaltwischfunktion
 - IE - Impulsgeber verzögert
 - BE - Taktgeber, Beginn mit Impuls
 - RV - Rückfallverzögerung
 - IF - Impulsformer
 - AW - Ausschaltwischfunktion
 - AV/RV - Ansprech- /Rückfallverzögerung
- mit 10 Zeitbereichen bis 300 h über Drehschalter einstellbar
- Zeitaddition über Steuereingang B1 bei den Funktionen AV, EW, IE, BE
- AC/DC 24 ... 240 V
- mit 1 Wechsler
- LED-Anzeigen für Spannungsversorgung und Kontaktstellung, Blinkanzeige für Zeitablauf
- BC 7935N Leiteranschluß: auch 2 x 1,5 mm² Litze mit Hülse und Kunststoffkragen DIN 46 228-1/-2/-3/-4 oder 2 x 2,5 mm² Litze mit Hülse DIN 46 228-1/-2/-3
- 22,5 mm Baubreite

Schaltbild



Anschlußbeispiele



Zulassungen und Kennzeichen



Anwendung

Zeitabhängige Steuerungen

Geräteanzeige

grüne LED: leuchtet bei anliegender Betriebsspannung
gelbe LED: leuchtet bei aktiviertem Ausgangsrelais, blinkt bei Zeitablauf, wobei das Impuls / Pausenverhältnis den Zustand des Ausgangskontaktes widerspiegelt (s. Funktionsdiagramm).

Hinweise

Die Funktionen RV, IF, AW, AV/RV sind über den Steuerkontakt B1 (+) gemäß Anschlußbeispiel anzusteuern. Bei den Funktionen AV, EW, IE, BE kann der Zeitablauf durch Schließen des Steuerkontaktes S2 unterbrochen werden. Bei Öffnung des Steuerkontaktes S2 wird der Zeitablauf weiter fortgesetzt (Zeitaddition).

Technische Daten

Zeitkreis

Zeitbereiche:	0,05... 1 s	1,5 ... 30 min
	0,15 ... 3 s	15 ... 300 min
	0,5 ... 10 s	1,5 ... 30 h
	1,5 ... 30 s	15 ... 300 h
	5 ... 100 s	
	15 ... 300 s	

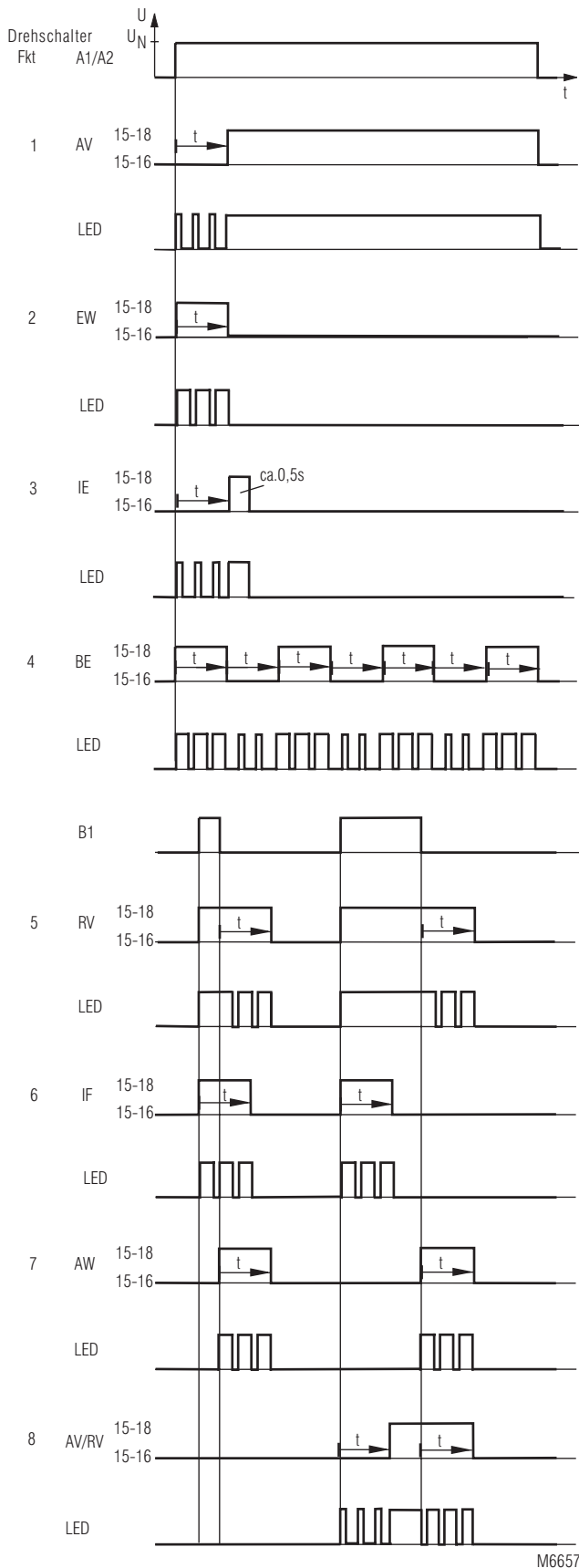
über Zeitbereichsschalter (ZB) wählbar stufenlos
Wiederbereitschaftszeit: 50 ms
Wiederholgenauigkeit: 2 %
Spannungseinfluß: ≤ 1 %
Temperatureinfluß: 0,05 % / K

Eingang

Nennspannung U_N	AC/DC 24 ... 240 V, DC 12 V			
A1 / A2, B1(+) / A2:	0,8 ... 1,1 U _N			
Spannungsbereich:				
Nennverbrauch:	AC		DC	
	24 V	240 V	24 V	240 V
	0,8 VA	1,4 VA	0,8 W	1,8 W

Nennfrequenz: 50 / 60 Hz
Rückfallspannung: AC: ≥ 15 % U_N, DC: ≥ 5 % U_N
(Steuereingang B1): AC: 30 ms, DC: 10 ms

Funktionsdiagramm



AV = Ansprechverzögerung
 EW = Einschaltwischfunktion
 IE = Impulsgeber verzögert
 BE = Taktgeber, Beginn mit Impuls
 RV = Rückfallverzögerung
 IF = Impulsformer
 AW = Ausschaltwischfunktion
 AV/RV = Ansprech-/Rückfallverzögerung

M6657

Technische Daten

Ausgang

Kontaktbestückung

BC 7935.81, BC 7935N.81: 1 Wechsler

Thermischer Strom I_{th} : 4 A

Schaltvermögen

nach AC 15: 3 A / AC 230 V IEC/EN 60 947-5-1

Elektrische Lebensdauer IEC/EN 60 947-5-1

nach AC 15 bei 1 A, AC 230 V: typ. 500 000 Schaltspiele

Kurzschlußfestigkeit

max. Schmelzsicherung: 4 A gL IEC/EN 60 947-5-1

Mechanische Lebensdauer: 10^8 Schaltspiele

Allgemeine Daten

Nennbetriebsart: Dauerbetrieb

Temperaturbereich: 0 ... + 60°C

Luft- und Kriechstrecken

Bemessungsstoßspannung /

Verschmutzungsgrad: 4 kV / 2 IEC 60 664-1

EMV

Statische Entladung (ESD): 8 kV (Luftentladung) IEC/EN 61 000-4-2

HF-Einstrahlung: 10 V/m IEC/EN 61 000-4-3

Schnelle Transienten: 2 kV IEC/EN 61 000-4-4

Stoßspannungen (Surge) zwischen

Versorgungsleitungen: 1 kV IEC/EN 61 000-4-5

zwischen Leitung und Erde: 2 kV IEC/EN 61 000-4-5

Funkentstörung: Grenzwert Klasse B EN 55 011

Schutzart: Gehäuse: IP 40 IEC/EN 60 529

Klemmen: IP 20 IEC/EN 60 529

Gehäuse: Thermoplast mit V0-Verhalten

nach UL Subj. 94

Rüttelfestigkeit: Amplitude 0,35 mm

Frequenz 10 ... 55 Hz, IEC/EN 60 068-2-6

Klimafestigkeit: 0 / 060 / 04 EN 60 068-1

Klemmenanordnung: DIN 46 199-5

Klemmenbezeichnung: EN 50 005

Leiteranschluß:

BC 7935: 1 x 4 mm² massiv oder

2 x 1,5 mm² Litze mit Hülse

DIN 46 228-1/-2/-3/-4

BC 7935N: 1 x 4 mm² massiv oder

1 x 2,5 mm² Litze mit Hülse

und Kunststoffkragen oder

2 x 1,5 mm² Litze mit Hülse und

Kunststoffkragen

DIN 46 228-1/-2/-3/-4 oder

2 x 2,5 mm² Litze mit Hülse

DIN 46 228-1/-2/-3

Leiterbefestigung:

BC 7935: Flachklemmen mit selbstabhebender

Anschlußscheibe IEC/EN 60 999-1

BC 7935N: Plus-Minus-Klemmschrauben

M 3,5 Kastenklemme mit Drahtschutz

Hutschiene IEC/EN 60 715

Nettogewicht: 105 g

Geräteabmessungen

Breite x Höhe x Tiefe: 22,5 x 84 x 97 mm

Standardtype

BC 7935N.81 AC/DC 24 ... 240 V 50/60 Hz

Artikelnummer: 0052778

• Frontfarbe grau, mit Kastenklemmen

• Ausgang: 1 Wechsler

• Nennspannung U_N : AC/DC 24 ... 240 V

• Baubreite: 22,5 mm

Bestellbeispiel

BC 7935 _ .81 AC/DC 24 ... 240 V 50 / 60 Hz

┌───┐ Nennfrequenz
 ┌───┐ Nennspannung
 ┌───┐ Kontaktbestückung
 ┌───┐ BC 7935N: Frontfarbe
 ┌───┐ grau, mit Kastenklemmen
 ┌───┐ BC 7935: Frontfarbe
 ┌───┐ orange, mit Flachklemmen