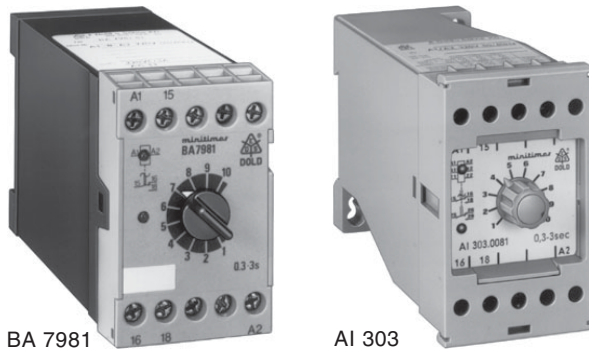
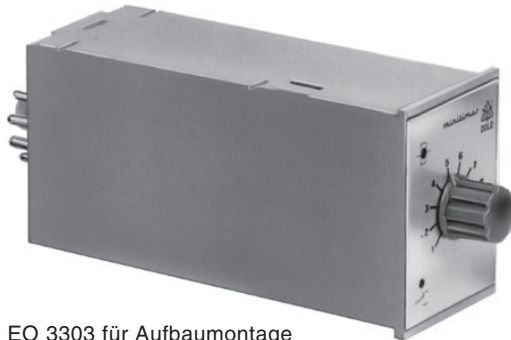


0218620

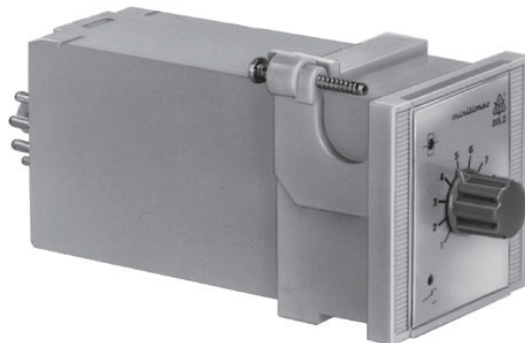


BA 7981

AI 303



EO 3303 für Aufbaumontage



EO 3303 mit Frontrahmen ET 4048-3

- nach IEC/EN 61 812-1
- Impulszeit bis 3 s einstellbar
- Wiederholgenauigkeit $\pm 3\%$
- Einstellung an Absolutskala
- Beginn mit Impuls
- LED-Anzeigen für Betriebsbereitschaft und Kontaktstellung
- AI 303 wahlweise mit GL-Zulassung
- EO 3303 mit 11-poligem Rundsockel nach IEC 76-1-18 a
- wahlweise 1 oder 2 Wechsler, sowie Halbleiterausgang (BA 7981)
- BA 7981, AI 303: 45 mm Baubreite
- EO 3303: 35 x 48 mm Frontfläche

Zulassungen und Kennzeichen



Anwendung

Zeitabhängige Steuerungen

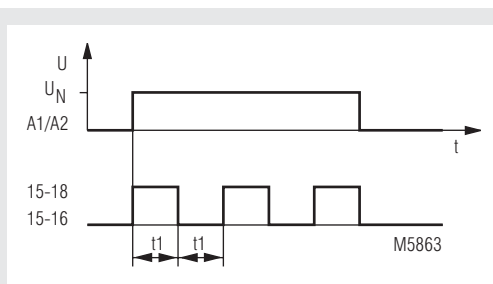
Geräteanzeige

obere LED:	leuchtet bei anliegender Betriebsspannung
untere LED:	leuchtet bei aktiviertem Ausgangsrelais

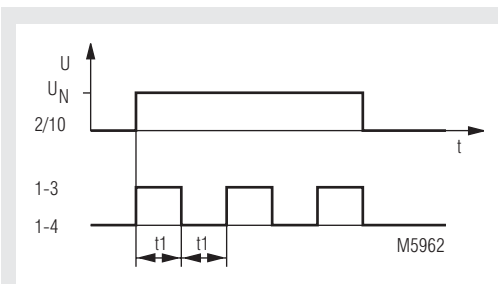
Hinweise

Bei Gleichspannungsanschluß ist auf richtige Polarität zu achten.

Funktionsdiagramme

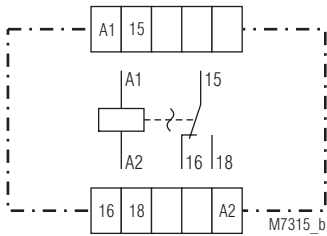


BA 7981, AI 303

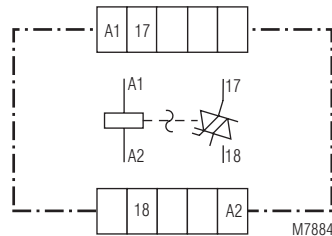


EO 3303

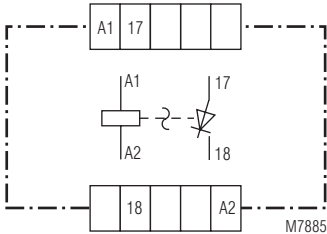
Schaltbilder



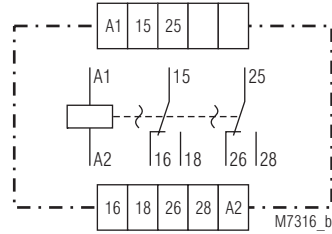
BA 7981.81
AI 303.81



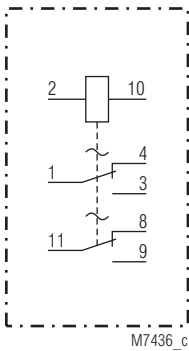
BA 7981.91



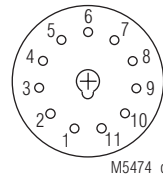
BA 7981.95



AI 303.82



EO 3303.82



M5474_c
Ansicht Geräteunterseite
auf die Stifte gesehen

Technische Daten

Ausgang

Kontaktbestückung:

BA 7981.81, AI 303.81, EO 3303.81: 1 Wechsler
AI 303.82, EO 3303.82: 2 Wechsler
Rückfallzeit der Kontakte: 50 ms
Thermischer Strom I_{th} : 5 A

Schaltvermögen

nach AC 15

Öffner: 1 A / AC 230 V IEC/EN 60 947-5-1
Schließer: 3 A / AC 230 V IEC/EN 60 947-5-1

Elektrische Lebensdauer

nach AC 15 bei 1 A, AC 230 V: $\geq 2,5 \times 10^5$ Schaltsp. IEC/EN 60 947-5-1

Zulässige Schalthäufigkeit: der Blinkfrequenz entsprechend

Kurzschlußfestigkeit

max. Schmelzsicherung: 6 A flink, 4 A träge IEC/EN 60 947-5-1

Mechanische Lebensdauer: $> 30 \times 10^6$ Schaltspiele

Halbleiterausgänge

BA 7981.91: Triac
Schaltspannung: AC 12 ... 275 V
Ausgangsstrom: 4 A
BA 7981.95: Transistor
Schaltspannung: DC 0 ... 30 V
Ausgangsstrom: 5 A

Allgemeine Daten

Nennbetriebsart: Dauerbetrieb

Temperaturbereich

BA 7981, AI 303: -20 ... +60 °C
EO 3303: -20 ... +50 °C

Luft- und Kriechstrecken

Bemessungsstoßspannung / Verschmutzungsgrad: 4 kV / 2 IEC 60 664-1

EMV

Statische Entladung (ESD): 8 kV (Luftentladung) IEC/EN 61 000-4-2
HF-Einstrahlung: 10 V/m IEC/EN 61 000-4-3
Schnelle Transienten: 2 kV IEC/EN 61 000-4-4

Stoßspannungen (Surge)

zwischen Versorgungsleitungen: 2 kV IEC/EN 61 000-4-5
zwischen Leitung und Erde: 4 kV IEC/EN 61 000-4-5
Funkentstörung: Grenzwert Klasse B EN 55 011

Schutzart:

Gehäuse: IP 40 IEC/EN 60 529
Klemmen: IP 20 IEC/EN 60 529

Gehäuse:

Thermoplast mit V0-Verhalten nach UL Subj. 94
Amplitude 0,35 mm
Rüttelfestigkeit: Frequenz 10 ... 55 Hz, IEC/EN 60 068-2-6
20 / 060 / 04 IEC/EN 60 068-1

Klimafestigkeit:

Klemmenanordnung

BA 7981, AI 303: DIN 46 199-5

Klemmenbezeichnung

BA 7981, AI 303: EN 50 005

Leiteranschluß

BA 7981, AI 303: 2 x 2,5 mm² massiv oder
2 x 1,5 mm² Litze mit Hülse
DIN 46 228-1/-2/-3/-4

EO 3303: Über Steckfassung passen zu 11poligem Rundsteckersockel nach IEC 67-1-18a

Leiterbefestigung:

Flachklemmen mit selbstabhebender Anschlußscheibe IEC/EN 60 999

Schnellbefestigung

BA 7981, AI 303: Hutschiene IEC/EN 60 715

Nettogewicht:

BA 7981, EO 3303: 250 g
AI 303: 300 g

Geräteabmessungen

Breite x Höhe x Tiefe

BA 7981: 45 x 73 x 133 mm
AI 303: 45 x 77 x 127 mm
EO 3303: 35 x 48 x 109 mm
Fronttafelauausschnitt
EO 3303: 45^{+0,6} x 45^{+0,6} mm

Technische Daten

Zeitkreis

Impulszeit: 0,3 ... 3 s entspricht 100 ... 10 Imp./min.
Tastverhältnis: 1 : 1
Zeiteinstellung: stufenlos, Außeneinstellung
Wiederholgenauigkeit: $< \pm 3 \%$
Spannungseinfluß: $< \pm 1 \%$
Temperatureinfluß: $< 0,4 \%$ / K

Eingang

Nennspannung U_N : AC 24, 42, 110, 127, 230, 240 V
DC 24 V Restwelligkeit $\leq 48 \%$
mit Polungsschutz
DC 48 V*: ZWS20 SL 680 Ω 20 W
DC 60 V*: ZWS20 SL 1 k Ω 20 W
DC 110 V*: ZWS20 SL 2 k Ω 20 W
DC 220 V*: ZWS20 SL 5,1 k Ω 20 W
* nur für AI 303 und EO 3303 mit externem Vorwiderstand
Die Vorwiderstände sind zusammen mit Geräten DC 24 V zu verwenden. Der Vorwiderstand ist in die (+) Leitung einzuschalten.

Spannungsbereich:

0,8 ... 1,1 U_N

Nennverbrauch:

BA 7981, AI 303: AC 24 42 110 127 230 240 V
ohne Last 0,8 1,8 5 5 10 10 VA
DC 24 48 60 110 220 V
0,8 1,8 2,2 4 9 W

EO 3303:

AC < 3 VA
DC 24 48 60 110 220 V
1,2 2,4 3 5,5 11 W

Nennfrequenz:

50 / 60 Hz

Standardtypen

BA 7981.81	AC 230 V	50/60 Hz	0,3 ... 3 s	
Artikelnummer:	0022425			Lagergerät
• Ausgang:	1 Wechsler			
• Nennspannung U_N :	AC 230 V			
• Impulszeit:	0,3 ... 3 s			
• Baubreite:	45 mm			
EO 3303.81	DC 24 V	0,3 ... 3 s		
Artikelnummer:	0005997			Lagergerät
• Ausgang:	1 Wechsler			
• Nennspannung U_N :	DC 24 V			
• Impulszeit:	0,3 ... 3 s			
• Baubreite:	45 mm			

Bestellbeispiel

BA 7981 .95 5 A AC 230 V 50 / 60 Hz



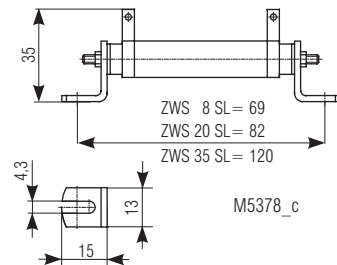
Zubehör

BA 7981, AI 303:

K 70-34:

ZWS 20 SL:

Abdeckhaube
Vorwiderstand



EO 3303:

für Normschienen-Montage:

ET 4048-21:

ET 4048-22:

für Schalttafel-Montage:

ET 4048-13:

ET 4048-3:

Steckfassung ohne Sicherungsbügel

Steckfassung mit Sicherungsbügel

Steckadapter

Frontrahmen

